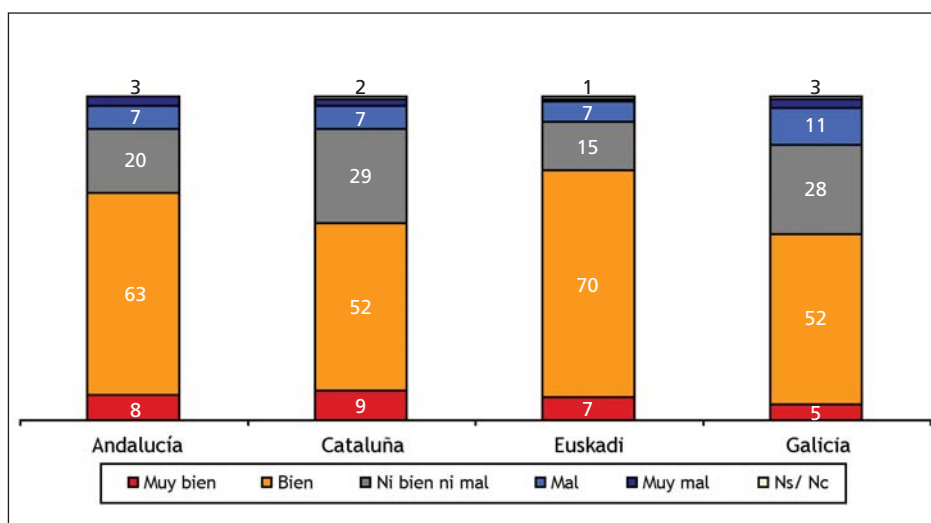


Sondeo 2004

1. ¿Me podría decir cómo le han ido las cosas personalmente en el último año?

	Andalucía	Cataluña	Euskadi	Galicia
Muy bien	7,9	9,1	7,3	5,3
Bien	62,5	51,9	70,0	52,3
Ni bien ni mal	20,0	29,0	14,9	27,6
Mal	6,7	7,4	6,7	11,2
Muy mal	2,8	2,2	0,8	3,3
NS/NC	0,1	0,4	0,3	0,3
Total (n)	3.200	1.200	1.200	1.200

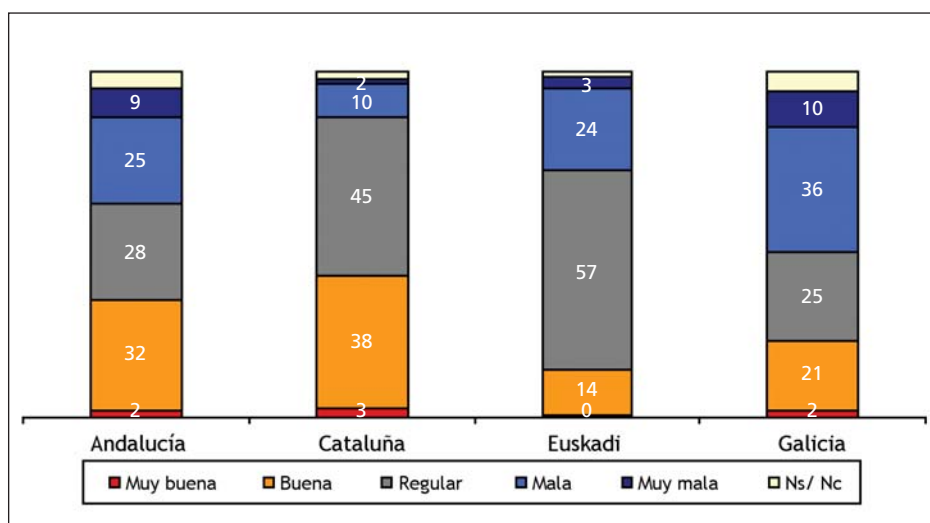
Expresado en porcentaje válido



2. ¿Cómo calificaría la actual situación política en su Comunidad Autónoma?

	Andalucía	Cataluña	Euskadi	Galicia
Muy buena	2,3	3,0	0,4	1,8
Buena	31,6	38,1	13,7	20,6
Regular	27,9	45,4	57,0	25,3
Mala	24,6	9,7	23,9	36,3
Muy mala	8,5	1,7	3,4	10,3
NS/NC	5,2	2,2	1,7	5,8
Total (n)	3.200	1.200	1.200	1.200

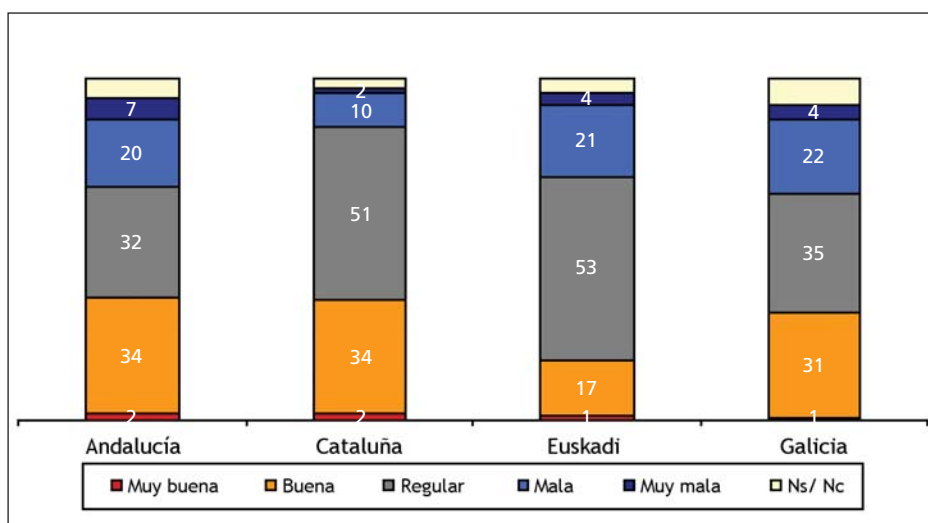
Expresado en porcentaje válido



3. ¿Cómo calificaría la actual situación política en España?

	Andalucía	Cataluña	Euskadi	Galicia
Muy buena	2,0	1,8	1,1	0,9
Buena	34,2	33,8	16,7	30,9
Regular	32,1	50,5	53,2	34,8
Mala	19,7	9,7	21,2	21,8
Muy mala	6,7	1,7	4,1	4,4
NS/NC	5,2	2,5	3,6	7,3
Total (n)	3.200	1.200	1.200	1.200

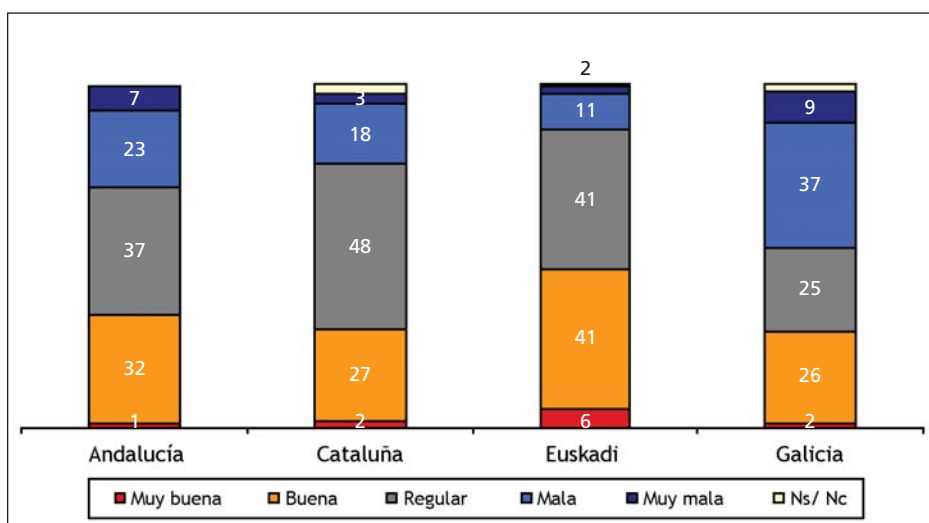
Expresado en porcentaje válido



4. ¿Cómo calificaría la actual situación económica en su Comunidad Autónoma?

	Andalucía	Cataluña	Euskadi	Galicia
Muy buena	1,4	1,8	5,9	1,6
Buena	31,6	27,0	40,6	26,3
Regular	37,4	48,1	40,5	24,8
Mala	22,5	17,7	10,7	36,6
Muy mala	6,6	3,0	2,0	8,9
NS/NC	0,5	2,4	0,5	1,8
Total (n)	3.200	1.200	1.200	1.200

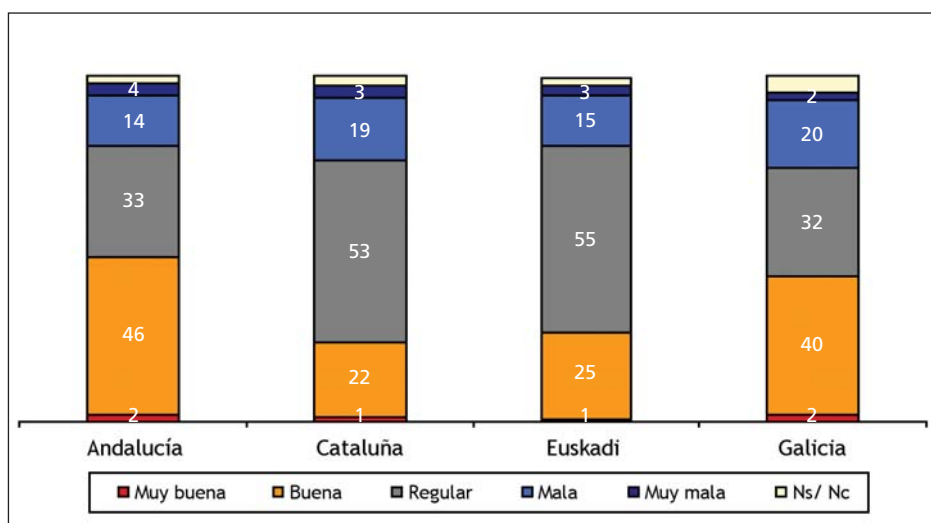
Expresado en porcentaje válido



5. ¿Cómo calificaría la actual situación económica en España?

	Andalucía	Cataluña	Euskadi	Galicia
Muy buena	1,8	1,1	0,9	1,8
Buena	45,6	21,8	24,9	40,0
Regular	32,8	52,7	54,5	31,7
Mala	14,4	18,7	14,7	19,7
Muy mala	3,8	3,2	2,5	1,9
NS/NC	1,7	2,5	2,5	5,0
Total (n)	3.200	1.200	1.200	1.200

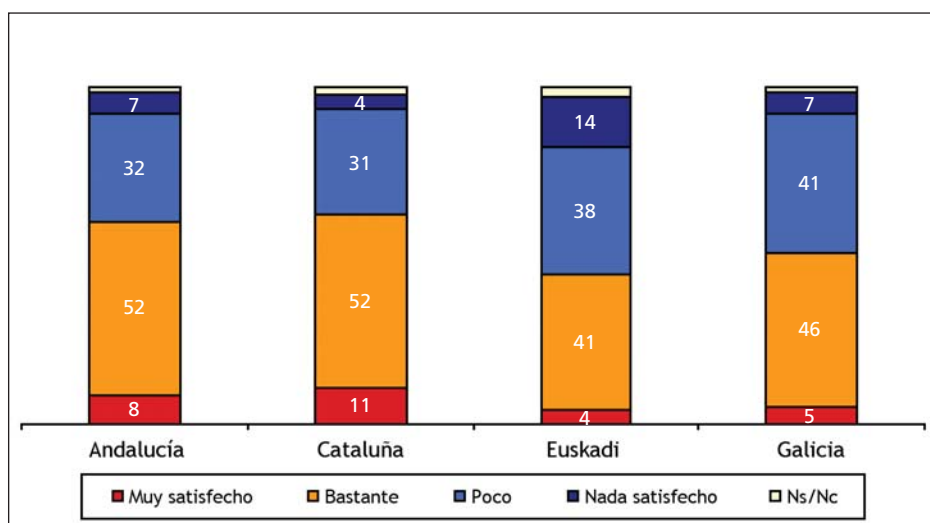
Expresado en porcentaje válido



6. Grado de satisfacción con el funcionamiento de nuestra democracia

	Andalucía	Cataluña	Euskadi	Galicia
Muy satisfecho	8,4	11,0	4,0	5,3
Bastante	51,9	51,5	40,5	45,7
Poco	31,5	31,1	38,0	41,0
Nada satisfecho	6,8	4,1	14,4	6,8
NS/NC	1,3	2,3	2,9	1,2
Total (n)	3.200	1.200	1.200	1.200

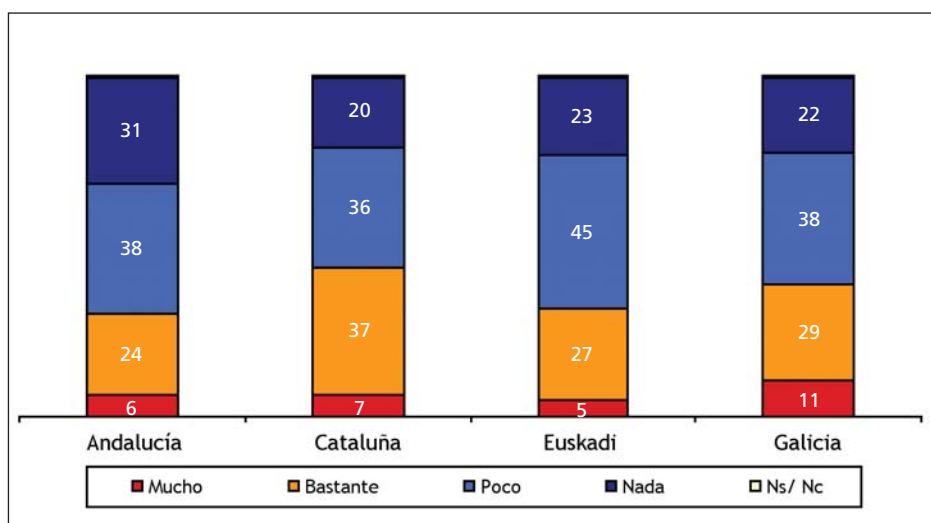
Expresado en porcentaje válido



7. Interés general por la política

	Andalucía	Cataluña	Euskadi	Galicia
Mucho	6,4	6,7	4,6	10,5
Bastante	23,9	37,1	27,0	28,6
Poco	38,4	35,6	45,2	38,3
Nada	31,1	20,4	22,6	22,1
NS/NC	0,1	0,2	0,5	0,4
Total (n)	3.200	1.200	1.200	1.200

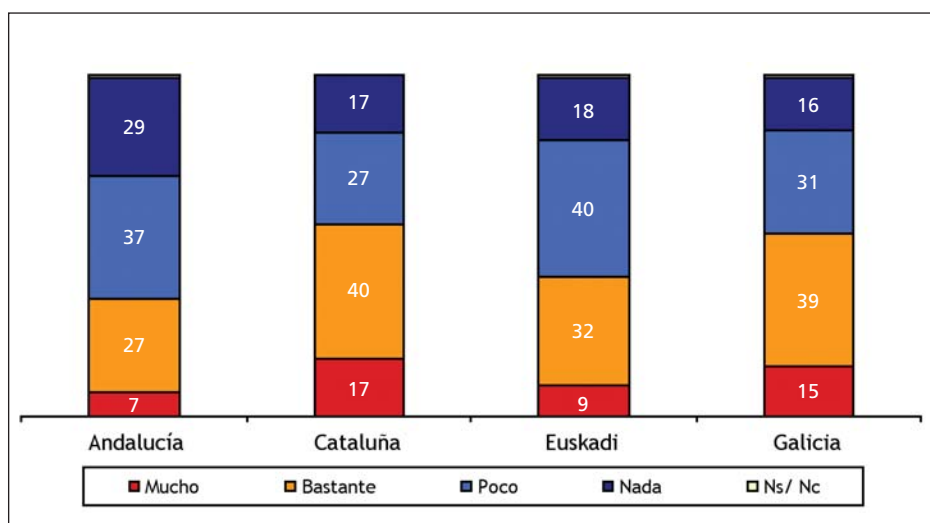
Expresado en porcentaje válido



8. Interés por la política de su Comunidad Autónoma

	Andalucía	Cataluña	Euskadi	Galicia
Mucho	7,0	16,9	9,2	14,5
Bastante	27,3	39,6	31,6	38,8
Poco	36,5	26,6	40,4	30,7
Nada	29,0	16,9	18,4	15,7
NS/NC	0,1	0,0	0,4	0,2
Total (n)	3.200	1.200	1.200	1.200

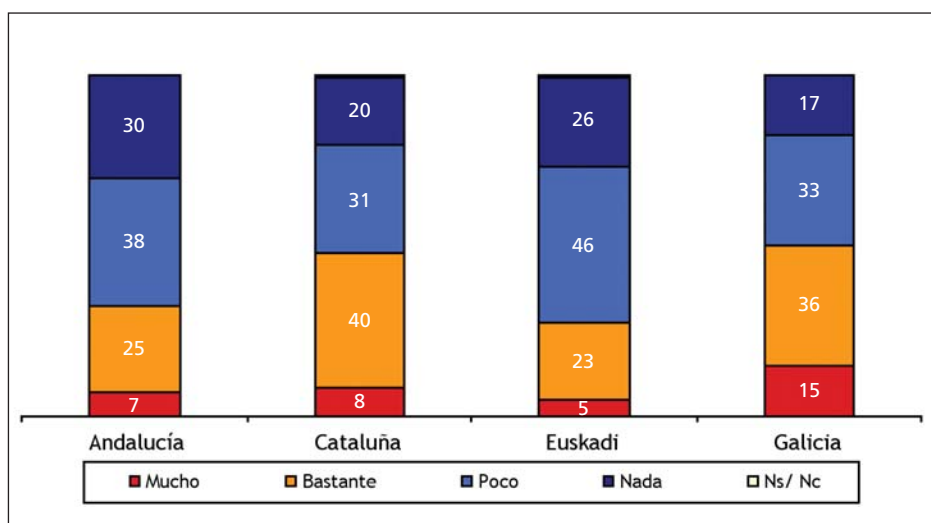
Expresado en porcentaje válido



9. Interés por la política de España

	Andalucía	Cataluña	Euskadi	Galicia
Mucho	7,0	8,2	4,7	14,5
Bastante	25,4	40,0	22,9	35,6
Poco	37,6	31,4	45,8	32,7
Nada	29,9	20,2	26,0	17,2
NS/NC	0,1	0,2	0,6	0,1
Total (n)	3.200	1.200	1.200	1.200

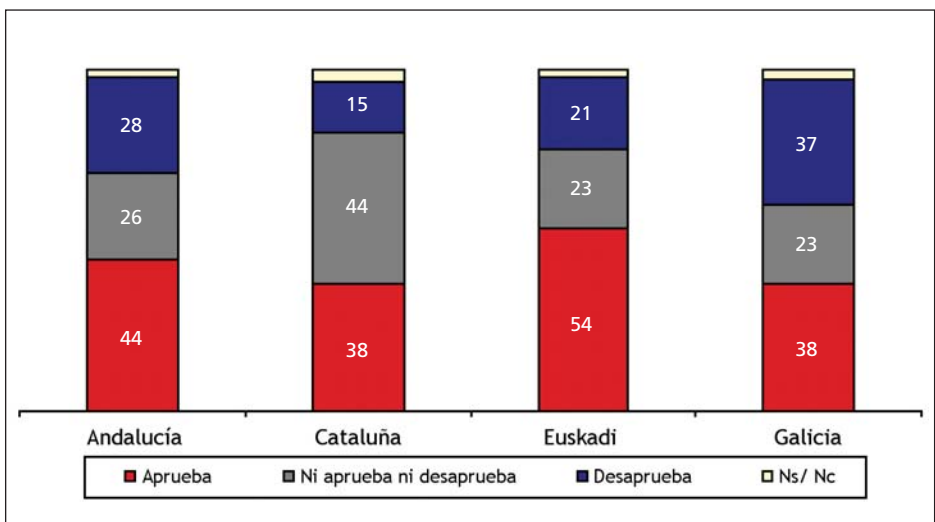
Expresado en porcentaje válido



10. Valoración de la labor del Gobierno autonómico

	Andalucía	Cataluña	Euskadi	Galicia
Aprueba	44,2	37,5	53,9	37,6
Ni aprueba ni desaprueba	26,0	44,3	23,0	22,9
Desaprueba	27,8	15,2	21,4	36,9
NS/NC	2,1	3,1	1,7	2,6
Total (n)	3.200	1.200	1.200	1.200

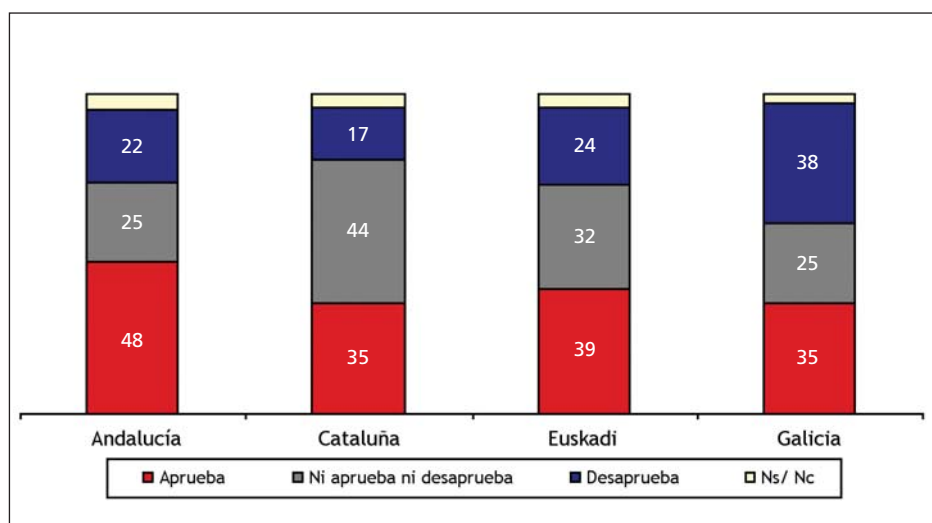
Expresado en porcentaje válido



11. Valoración de la labor del Gobierno central

	Andalucía	Cataluña	Euskadi	Galicia
Aprueba	47,7	34,9	39,3	34,9
Ni aprueba ni desaprueba	25,0	44,4	32,4	24,7
Desaprueba	22,4	16,8	24,4	37,5
NS/NC	4,9	3,9	3,9	2,9
Total (n)	3.200	1.200	1.200	1.200

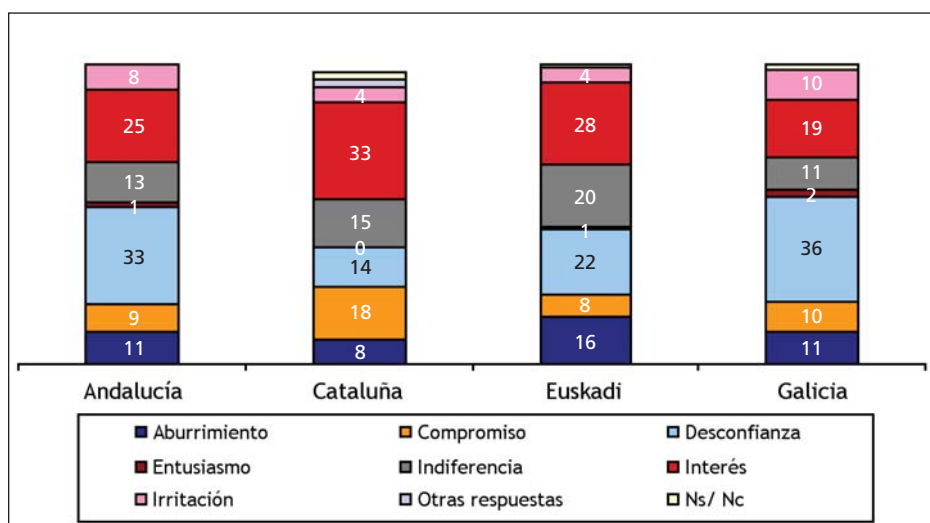
Expresado en porcentaje válido



12. Sentimientos que le inspira la política

	Andalucía	Cataluña	Euskadi	Galicia
Aburrimiento	10,8	8,2	15,8	10,8
Compromiso	9,3	17,5	7,5	9,7
Desconfianza	32,5	13,5	21,6	35,6
Entusiasmo	1,4	0,0	1,0	2,3
Indiferencia	13,3	15,4	20,4	10,6
Interés	24,6	33,3	28,1	19,1
Irritación	7,7	4,3	4,4	10,4
Otras respuestas		2,4		
NS/NC	0,6	2,7	1,3	1,6
Total (n)	3.200	1.200	1.200	1.200

Expresado en porcentaje válido

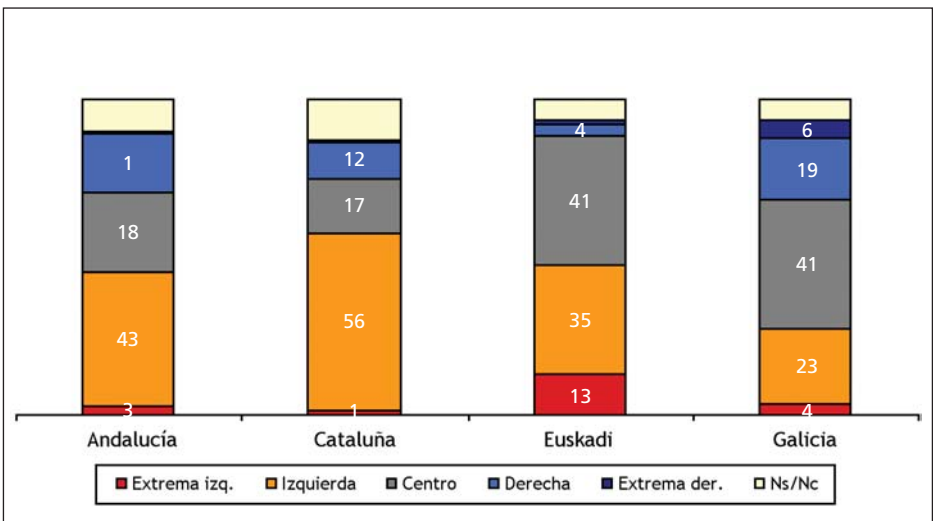


13. Posicionamiento escala izquierda-derecha

	Andalucía	Cataluña*	Euskadi	Galicia
Extrema izq.	2,6	1,2	12,7	3,8
Izquierda	42,6	56,3	34,9	23,4
Centro	25,4	16,9	40,5	41,3
Derecha	18,3	12,1	3,9	19,2
Extrema der.	0,9	0,3	1,1	5,7
NS/NC	10,2	13,2	7,0	6,6
Total (n)	3.200	1.200	1.200	1.200

Expresado en porcentaje válido

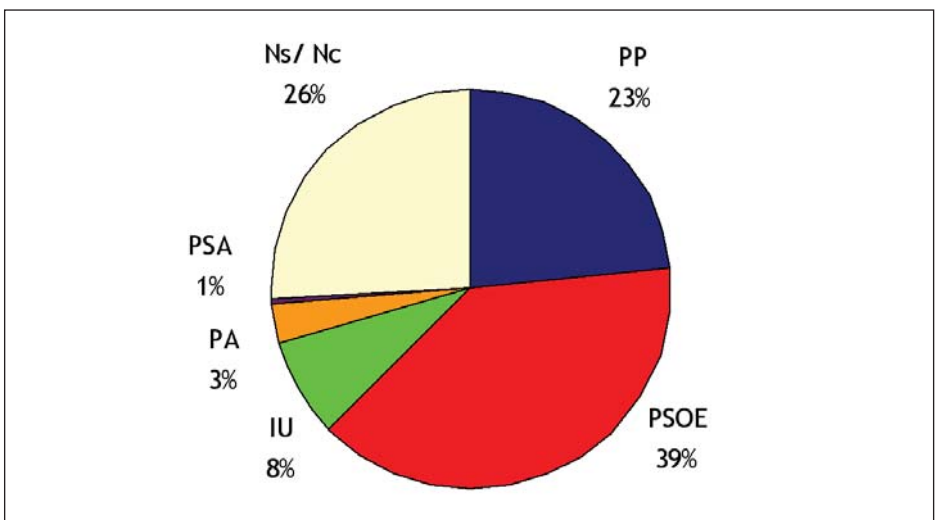
* Los resultados de Cataluña provienen de una escala con 7 posiciones. Las categorías *izquierda* y *derecha* son el resultado de la suma de *centro-izquierda* más *izquierda* y de *centro-derecha* más *derecha*, respectivamente.



14 A. Partido que le inspira más simpatía (ANDALUCÍA)

PP	23,2
PSOE	39,2
IU	8,2
PA	3,1
PSA	0,5
Otros	0,0
NS/NC	25,8
Total (n)	3.200

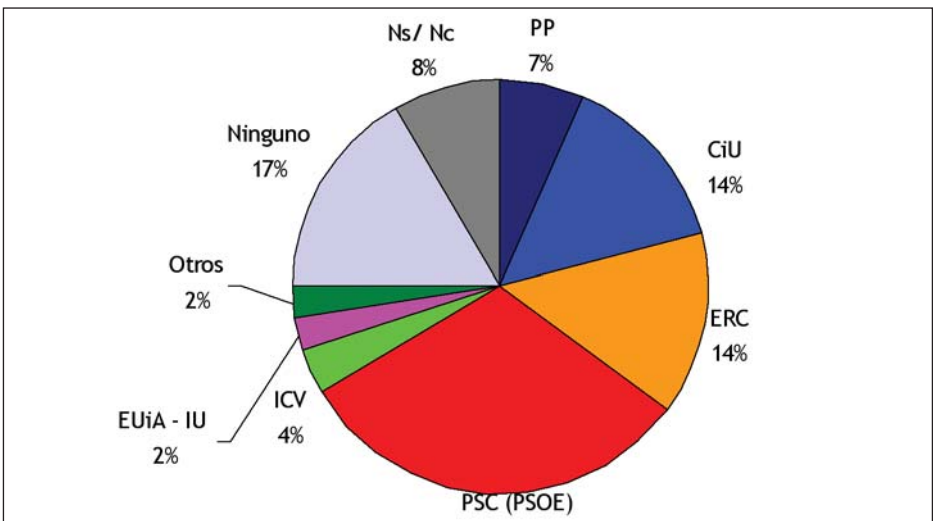
Expresado en porcentaje válido



14 B. Partido que le inspira más simpatía (CATALUÑA)

PP	6,7
CiU	14,2
ERC	14,1
PSC (PSOE)	31,4
ICV	3,7
EUiA - IU	2,4
Otros	2,5
Ninguno	16,8
NS/NC	8,3
Total (n)	1.200

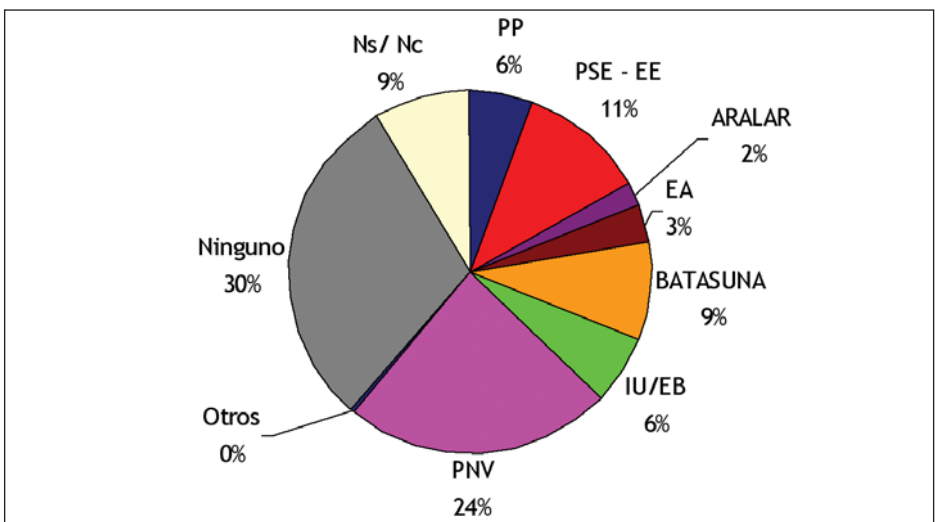
Expresado en porcentaje válido



14 C. Partido que le inspira más simpatía (EUSKADI)

PP	5,7
PSE - EE	11,3
ARALAR	2,1
EA	3,4
BATASUNA	8,5
IU/EB	6,1
PNV	23,8
UA	0,0
Otros	0,3
Ninguno	30,2
NS/NC	8,6
Total (n)	1.200

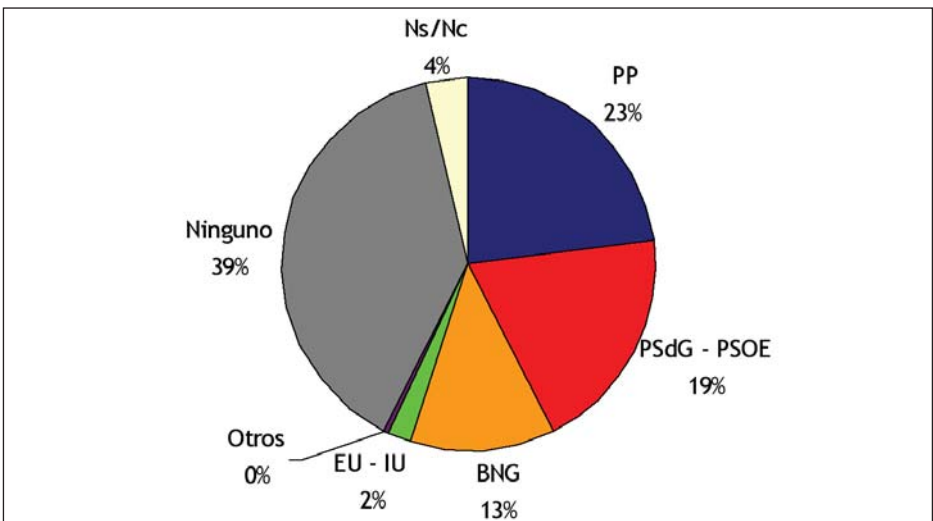
Expresado en porcentaje válido



14 D. Partido que le inspira más simpatía (GALICIA)

PP	23,1
PSdG - PSOE	19,4
BNG	12,6
EU - IU	1,9
Otros	0,4
Ninguno	39,0
NS/NC	3,6
Total (n)	1.200

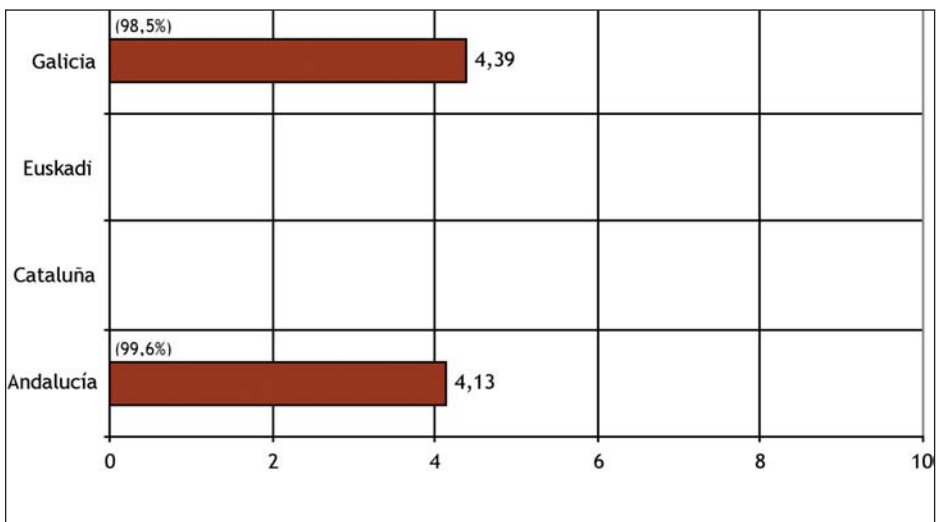
Expresado en porcentaje válido



15. Conocimiento y valoración de líderes (JOSÉ M. AZNAR)

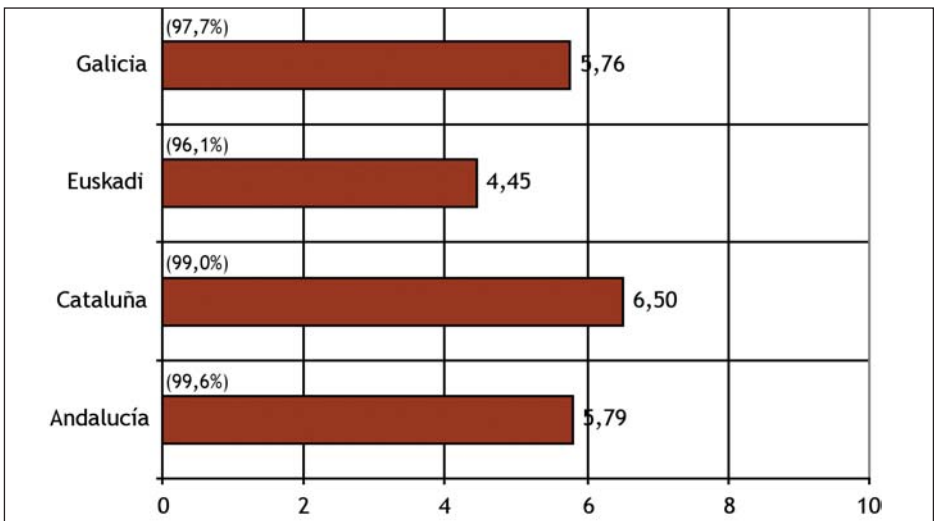
		Andalucía	Cataluña*	Euskadi*	Galicia
EST.	Media	4,13			4,39
	Desv. típ.	3,15			3,17
%	Conoce	99,6			98,5
	No conoce	0,4			0,2
	NS/NC	0,0			1,3
	Total (n)	3.200			1.200

* Estos sondeos no incluyen a este líder.



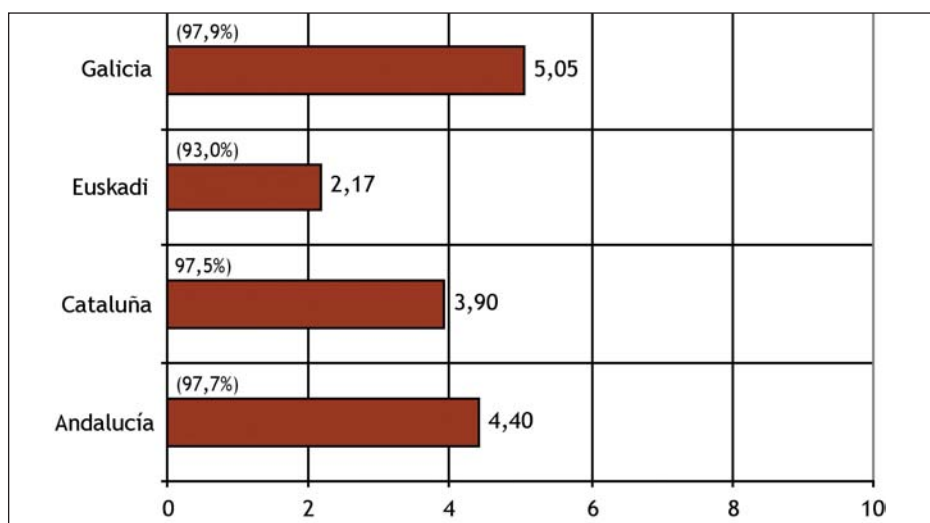
16. Conocimiento y valoración de líderes (JOSÉ L. RODRÍGUEZ ZAPATERO)

		Andalucía	Cataluña	Euskadi	Galicia
EST.	Media	5,79	6,50	4,45	5,76
	Desv. típ.	2,43	2,20	2,30	2,39
%	Conoce	99,6	99,0	96,1	97,7
	No conoce	0,4	1,0	0,0	0,2
	NS/NC	0,0	0,0	3,9	2,1
	Total (n)	3.200	1.200	1.200	1.200



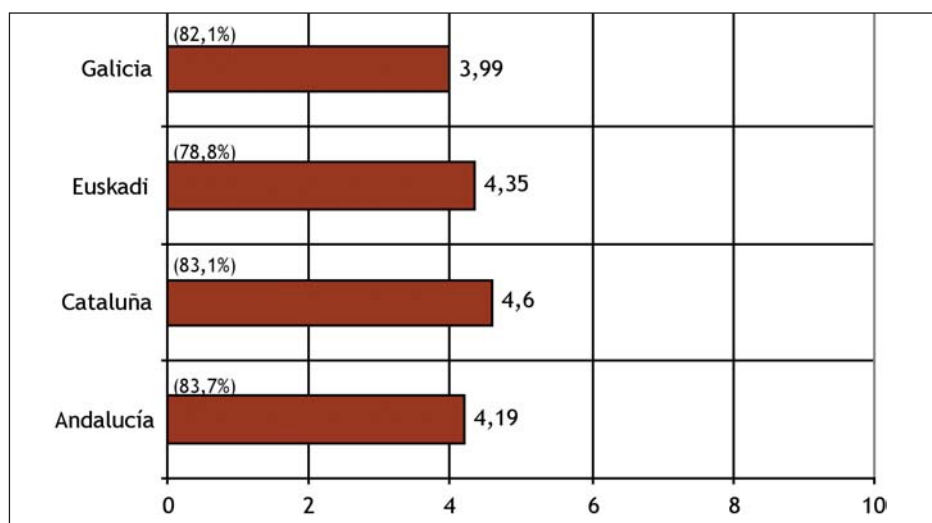
17. Conocimiento y valoración de líderes (MARIANO RAJOY)

		Andalucía	Cataluña	Euskadi	Galicia
EST.	Media	4,40	3,90	2,17	5,05
	Desv. típ.	2,73	2,60	2,42	2,83
%	Conoce	97,7	97,5	93,0	97,9
	No conoce	2,3	2,5	0,4	0,3
	NS/NC	0,0	0,0	6,6	1,8
	Total (n)	3.200	1.200	1.200	1.200



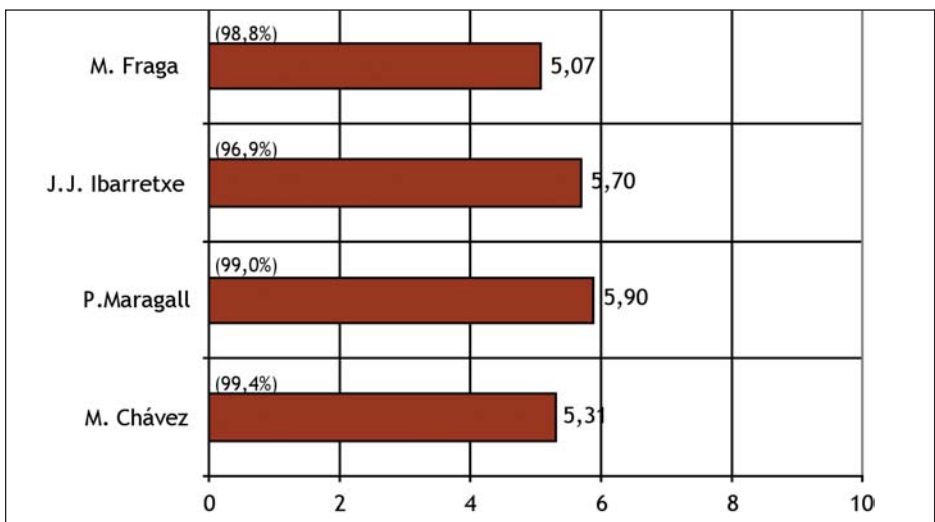
18. Conocimiento y valoración de líderes (GASPAR LLAMAZARES)

		Andalucía	Cataluña	Euskadi	Galicia
EST.	Media	4,19	4,6	4,35	3,99
	Desv. típ.	2,51	2,3	1,97	2,43
%	Conoce	83,7	83,1	78,8	82,1
	No conoce	16,3	16,9	5,3	13,4
	NS/NC	0,0	0,0	15,9	4,4
	Total (n)	3.200	1.200	1.200	1.200



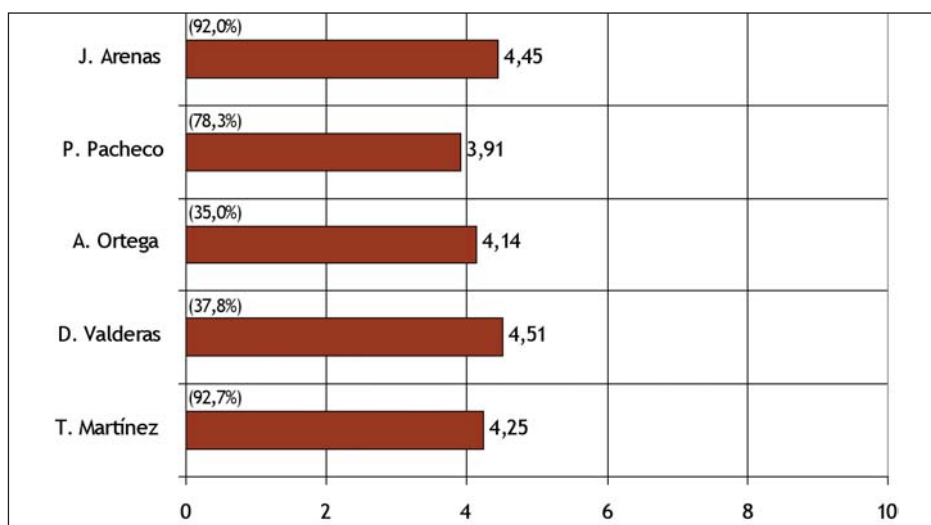
19. Conocimiento y valoración de líderes (PRESIDENTES AUTONÓMICOS)

		M. Chávez	P. Maragall	J.J. Ibarretxe	M. Fraga
EST.	Media	5,31	5,90	5,70	5,07
	Desv. típ.	2,62	2,30	2,35	3,20
%	Conoce	99,4	99,0	96,9	98,8
	No conoce	0,6	1,0	0,3	0,0
	NS/NC	0,0	0,0	2,9	1,1
	Total (n)	3.200	1.200	1.200	1.200



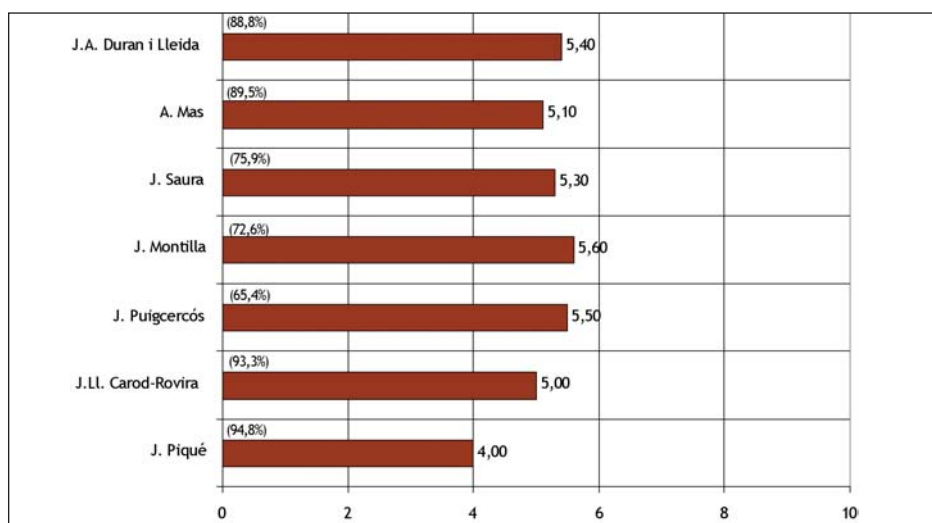
20 A. Conocimiento y valoración de líderes (ANDALUCÍA)

		T. Martínez	D. Valderas	A. Ortega	P. Pacheco	J. Arenas
EST.	Media	4,25	4,51	4,14	3,91	4,45
	Desv. típ.	2,41	2,11	2,03	2,37	2,55
%	Conoce	92,7	37,8	35,0	78,3	92,0
	No conoce	7,3	62,2	65,0	21,7	8,0
	NS/NC	0,0	0,0	0,0	0,0	0,0
	Total (n)	3.200	3.200	3.200	3.200	3.200



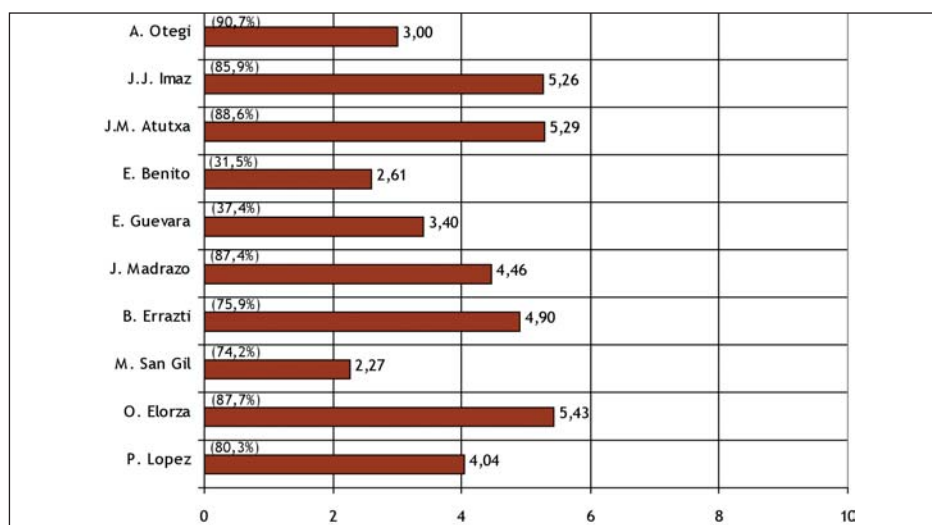
20 B. Conocimiento y valoración de líderes (CATALUÑA)

		J. Piqué	J.Ll. Carod-Rovira	J. Puigcercós	J. Montilla	J. Saura	A. Mas	J.A. Duran i Lleida
EST.	Media	4,00	5,00	5,50	5,60	5,30	5,10	5,40
	Desv. típ.	2,40	2,70	2,20	2,10	1,90	2,10	2,10
%	Conoce	94,8	93,3	65,4	72,6	75,9	89,5	88,8
	No conoce	5,2	6,7	34,6	27,4	24,1	10,5	11,2
	NS/NC	0,0	0,0	0,0	0,0	0,0	0,0	0,0
	Total (n)	1.200	1.200	1.200	1.200	1.200	1.200	1.200



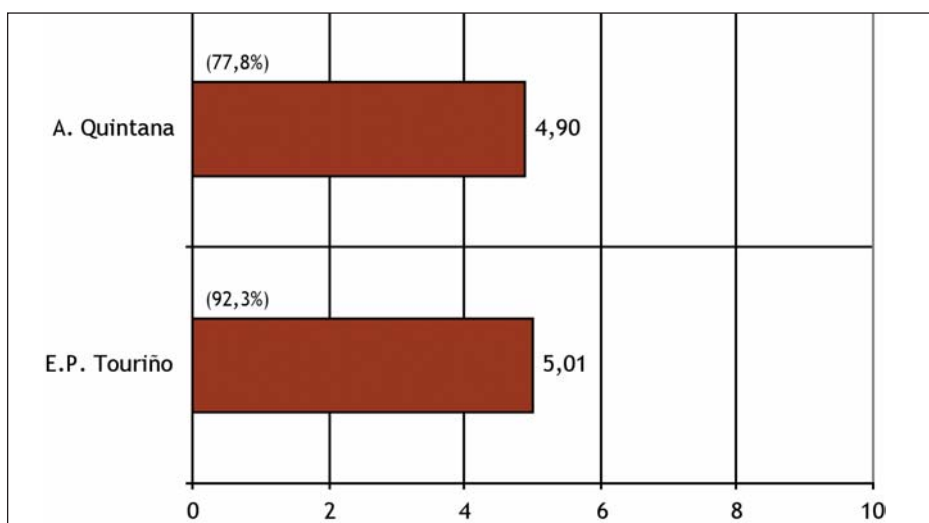
20 C. Conocimiento y valoración de líderes (EUSKADI)

		P. Lopez	O. Elorza	M. San Gil	B. Errazti	J. Madrazo	E. Guevara	E. Benito	J.M. Atutxa	J.J. Imaz	A. Otegi
EST.	Media	4,04	5,43	2,27	4,90	4,46	3,40	2,61	5,29	5,26	3,00
	Desv. típ.	2,05	1,86	2,47	1,89	2,07	2,43	2,42	2,41	2,28	2,59
%	Conoce	80,3	87,7	74,2	75,9	87,4	37,4	31,5	88,6	85,9	90,7
	No conoce	7,4	4,6	10,8	8,4	3,0	28,4	33,6	1,5	3,8	1,5
	NS/NC	12,4	7,7	15,0	15,7	9,5	34,2	34,9	9,9	10,4	7,8
	Total (n)	1.200	1.200	1.200	1.200	1.200	1.200	1.200	1.200	1.200	1.200



20 D. Conocimiento y valoración de líderes (GALICIA)

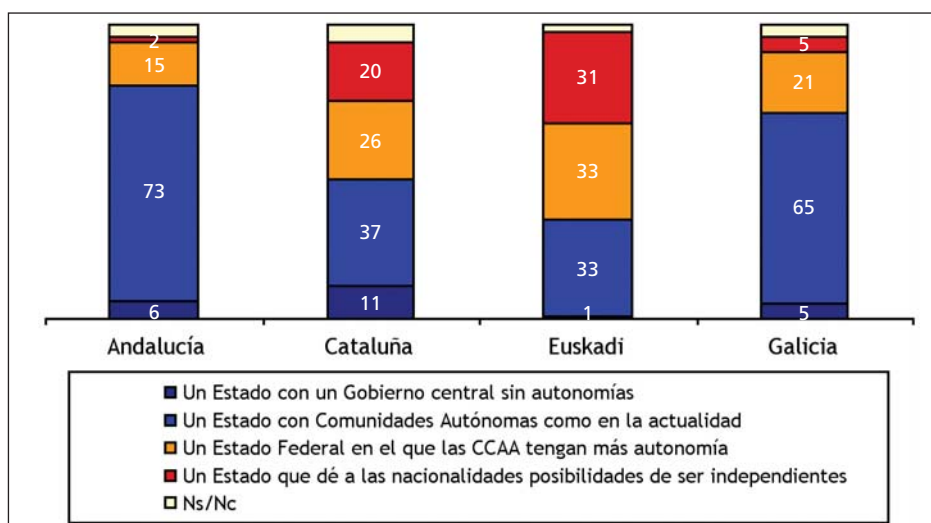
		E.P. Touriño	A. Quintana
EST.	Media	5,01	4,90
	Desv. típ.	2,19	2,01
%	Conoce	92,3	77,8
	No conoce	4,1	15,1
	NS/NC	3,6	7,1
	Total (n)	1.200	1.200



21. Fórmulas alternativas de organización del Estado

	Andalucía	Cataluña	Euskadi	Galicia
Un Estado con un Gobierno central sin autonomías	6,0	11,3	1,1	4,9
Un Estado con Comunidades Autónomas como en la actualidad	73,3	36,6	33,0	65,1
Un Estado federal en el que las CCAA tengan más autonomía	15,0	26,4	32,6	20,5
Un Estado que dé a las nacionalidades posibilidades de ser independientes	1,6	20,0	30,8	4,9
NS/NC	4,1	5,8	2,5	4,6
Total (n)	3.200	1.200	1.200	1.200

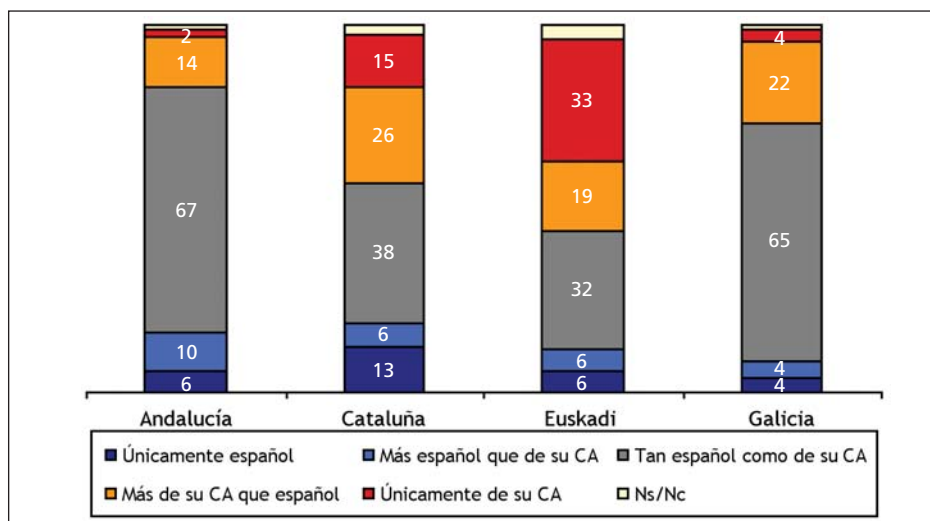
Expresado en porcentaje válido



22. Sentimiento nacionalista subjetivo

	Andalucía	Cataluña	Euskadi	Galicia
Únicamente español	5,9	12,6	5,8	3,9
Más español que de su CA	10,2	6,1	5,8	4,3
Tan español como de su CA	66,5	38,3	32,4	64,6
Más de su CA que español	13,9	25,8	18,7	22,2
Únicamente de su CA	2,3	14,7	33,4	3,8
NS/NC	1,3	2,6	3,9	1,2
Total (n)	3.200	1.200	1.200	1.200

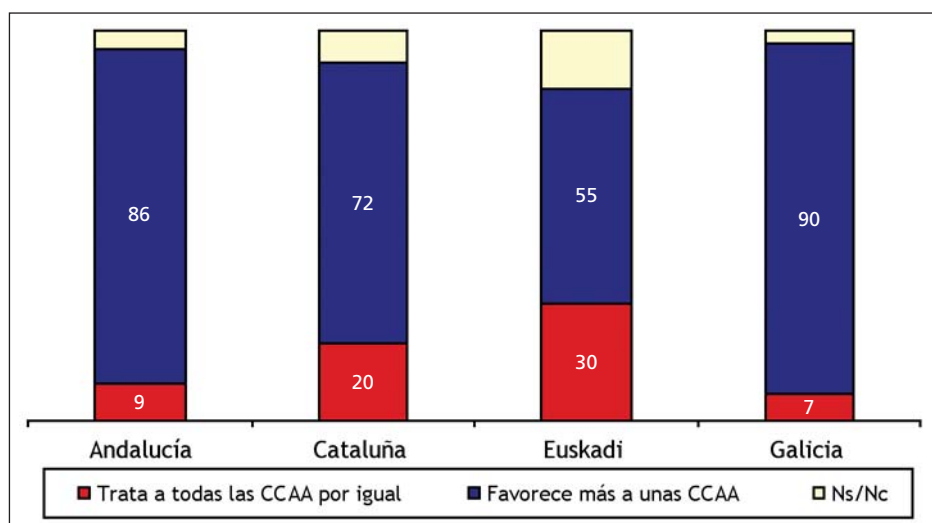
Expresado en porcentaje válido



23. ¿El Gobierno español trata a todas las CCAA por igual o favorece a unas más que a otras?

	Andalucía	Cataluña	Euskadi	Galicia
Trata a todas las CCAA por igual	9,3	19,6	29,9	7,0
Favorece más a unas CCAA	85,8	72,4	55,4	90,0
NS/NC	4,9	8,1	14,7	2,9
Total (n)	3.200	1.200	1.200	1.200

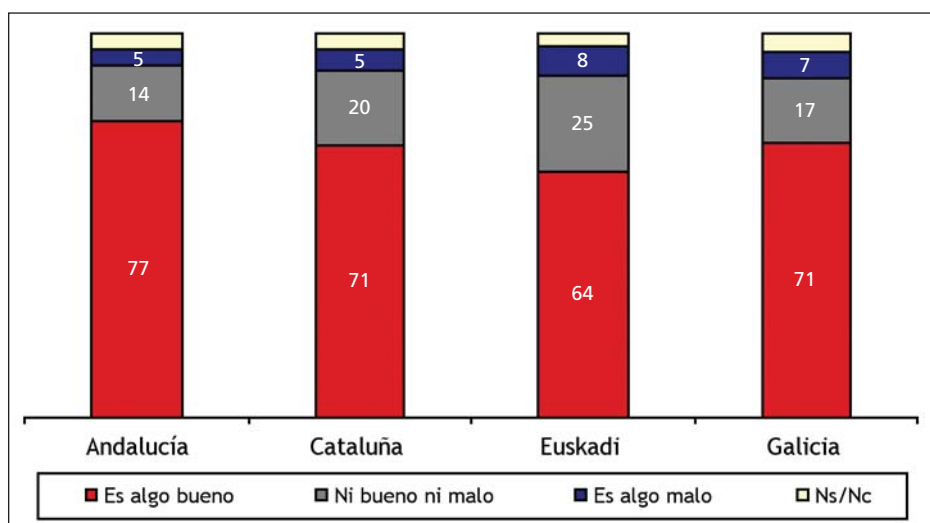
Expresado en porcentaje válido



24. Valoración de la pertenencia de España a la Unión Europea

	Andalucía	Cataluña	Euskadi	Galicia
Es algo bueno	77,1	70,6	63,7	71,2
Ni bueno ni malo	14,4	19,9	25,1	17,0
Es algo malo	4,5	5,2	7,5	6,6
NS/NC	4,0	4,3	3,7	5,2
Total (n)	3.200	1.200	1.200	1.200

Expresado en porcentaje válido



25. ¿Considera la integración europea beneficiosa o perjudicial?

	Andalucía	Cataluña	Euskadi	Galicia
Está siendo beneficiosa	53,0	68,9	41,7	53,7
Ni beneficiosa ni perjudicial	23,5	13,2	42,5	25,3
Está siendo perjudicial	16,2	11,3	10,5	15,9
NS/NC	7,3	6,6	5,3	5,2
Total (n)	3.200	1.200	1.200	1.200

Expresado en porcentaje válido

