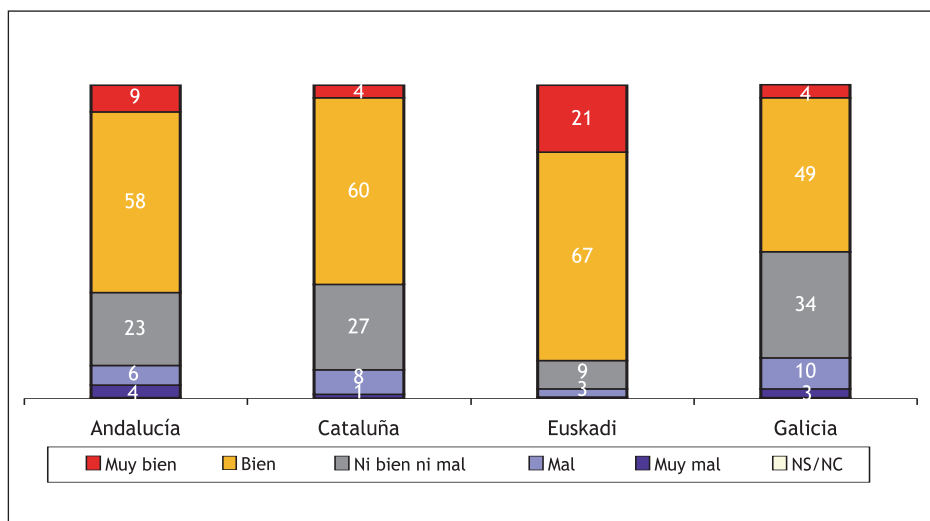


Sondeo 2006

1. ¿Me podría decir cómo le han ido las cosas personalmente en el último año?

	Andalucía	Cataluña	Euskadi	Galicia
Muy bien	8,5	3,9	21,4	4,1
Bien	57,7	59,7	66,6	49,3
Ni bien ni mal	23,3	27,3	9,0	33,8
Mal	6,3	7,9	2,6	10,0
Muy mal	4,1	1,1	0,4	2,8
NS/NC	0,1	0,0	0,0	0,1
Total (n)	3.200	2.000	1.200	2.000

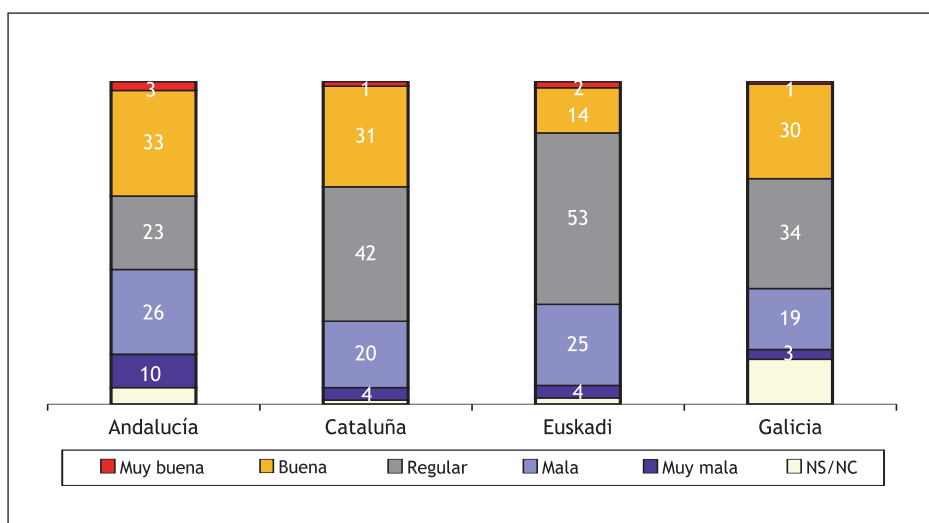
Expresado en porcentaje válido



2. ¿Cómo calificaría la actual situación política en su Comunidad Autónoma?

	Andalucía	Cataluña	Euskadi	Galicia
Muy buena	2,7	1,3	1,8	0,6
Buena	32,8	31,2	14,1	29,5
Regular	22,8	41,8	53,2	34,0
Mala	26,3	20,5	25,2	19,0
Muy mala	10,4	4,1	3,8	3,0
NS/NC	5,0	1,1	1,9	13,9
Total (n)	3.200	2.000	1.200	2.000

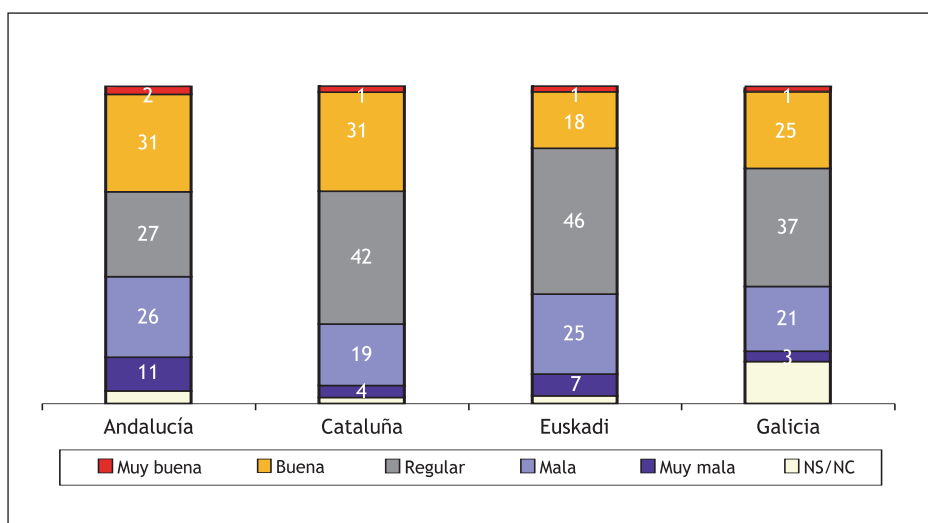
Expresado en porcentaje válido



3. ¿Cómo calificaría la actual situación política en España?

	Andalucía	Cataluña	Euskadi	Galicia
Muy buena	2,1	1,4	1,2	0,8
Buena	30,8	31,3	18,1	24,7
Regular	27,0	42,0	46,2	37,4
Mala	25,5	19,4	25,3	20,5
Muy mala	10,7	4,0	6,8	3,4
NS/NC	3,9	1,8	2,5	13,2
Total (n)	3.200	2.000	1.200	2.000

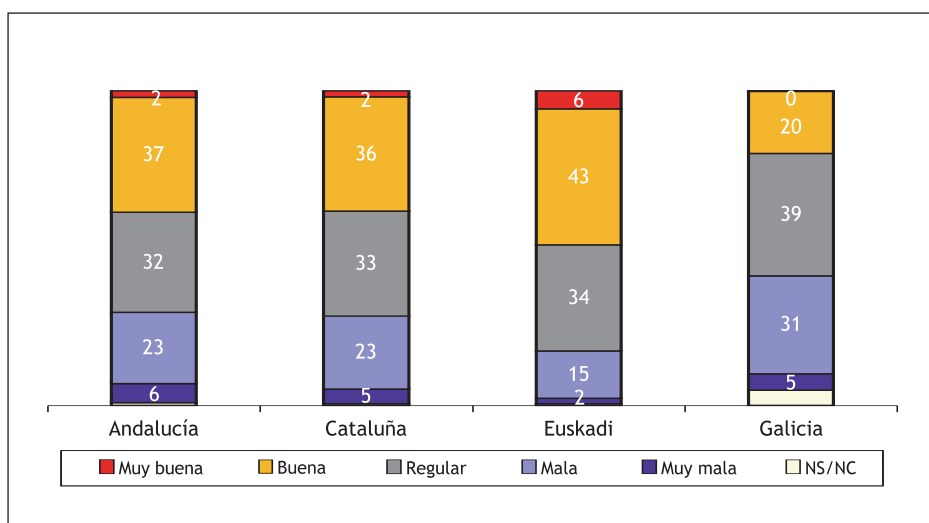
Expresado en porcentaje válido



4. ¿Cómo calificaría la actual situación económica en su Comunidad Autónoma?

	Andalucía	Cataluña	Euskadi	Galicia
Muy buena	2,0	1,9	5,7	0,3
Buena	36,5	36,3	43,3	19,7
Regular	31,8	33,5	33,7	38,8
Mala	22,7	23,1	15,0	31,1
Muy mala	6,1	4,6	1,7	5,2
NS/NC	0,8	0,6	0,6	4,9
Total (n)	3.200	2.000	1.200	2.000

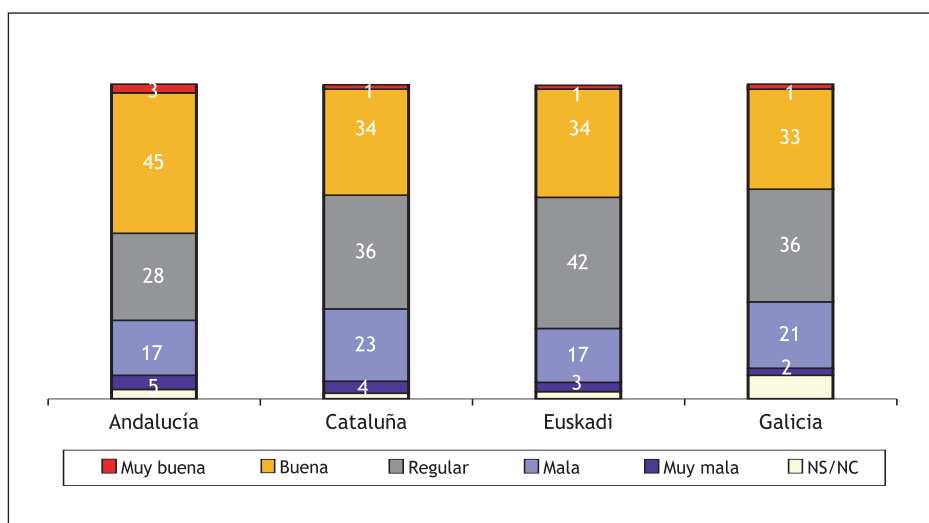
Expresado en porcentaje válido



5. ¿Cómo calificaría la actual situación económica en España?

	Andalucía	Cataluña	Euskadi	Galicia
Muy buena	2,9	0,9	1,2	0,5
Buena	44,5	34,5	34,4	32,9
Regular	27,7	36,1	41,7	35,8
Mala	17,4	23,0	17,1	21,0
Muy mala	4,5	3,9	2,9	2,2
NS/NC	3,0	1,7	2,3	7,5
Total (n)	3.200	2.000	1.200	2.000

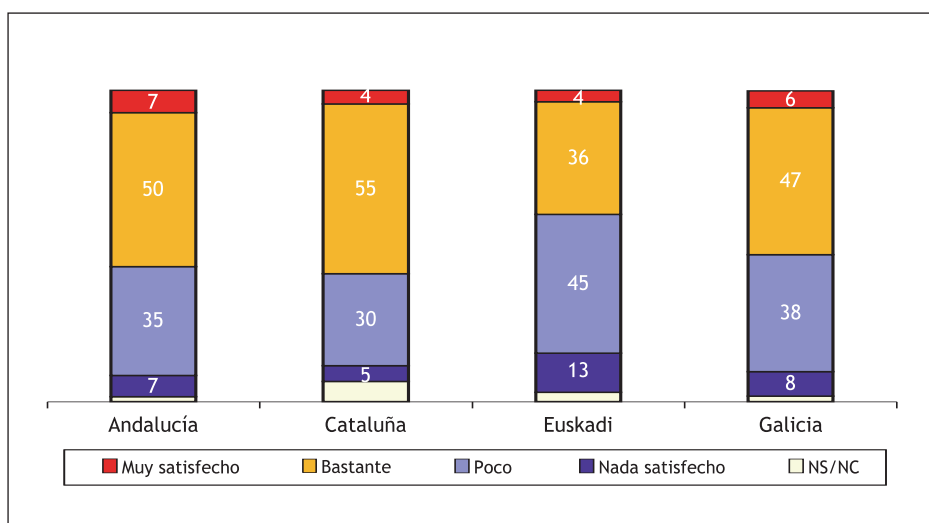
Expresado en porcentaje válido



6. Grado de satisfacción con el funcionamiento de nuestra democracia

	Andalucía	Cataluña	Euskadi	Galicia
Muy satisfecho	7,2	4,3	3,7	5,5
Bastante	49,5	54,6	36,1	47,2
Poco	35,0	29,5	44,6	37,5
Nada satisfecho	6,9	5,1	12,6	7,9
NS/NC	1,5	6,5	3,0	1,8
Total (n)	3.200	2.000	1.200	2.000

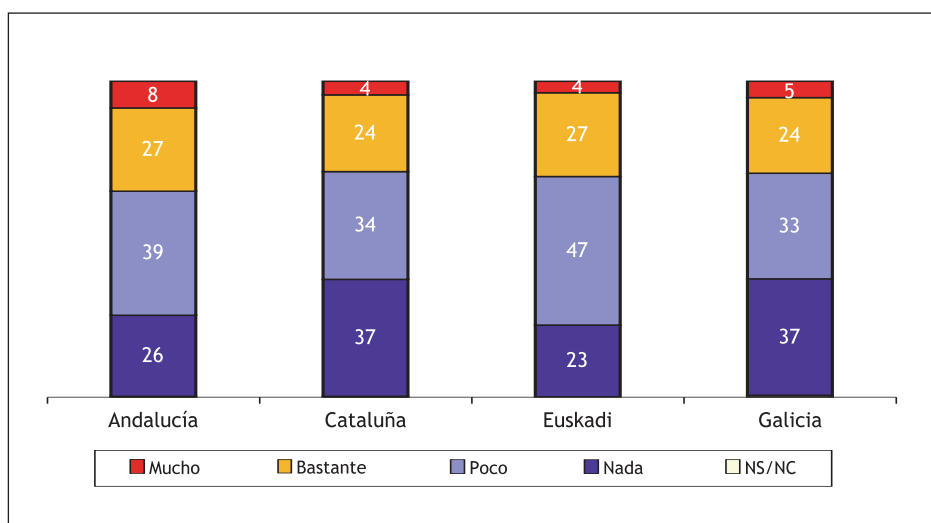
Expresado en porcentaje válido



7. Interés general por la política

	Andalucía	Cataluña	Euskadi	Galicia
Mucho	8,4	4,2	3,7	5,1
Bastante	26,5	24,4	26,5	24,0
Poco	39,3	34,2	47,0	33,4
Nada	25,6	37,0	22,8	37,0
NS/NC	0,2	0,2	0,0	0,5
Total (n)	3.200	2.000	1.200	2.000

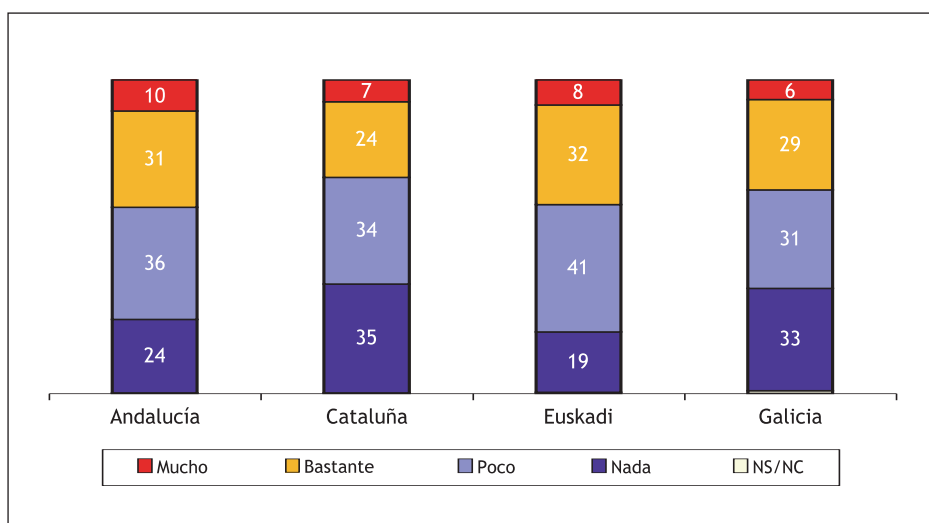
Expresado en porcentaje válido



8. Interés por la política de su Comunidad Autónoma

	Andalucía	Cataluña	Euskadi	Galicia
Mucho	9,9	6,9	7,9	6,2
Bastante	30,7	24,1	31,9	28,9
Poco	35,8	34,1	40,5	31,4
Nada	23,5	34,7	19,4	32,7
NS/NC	0,1	0,2	0,3	0,8
Total (n)	3.200	2.000	1.200	2.000

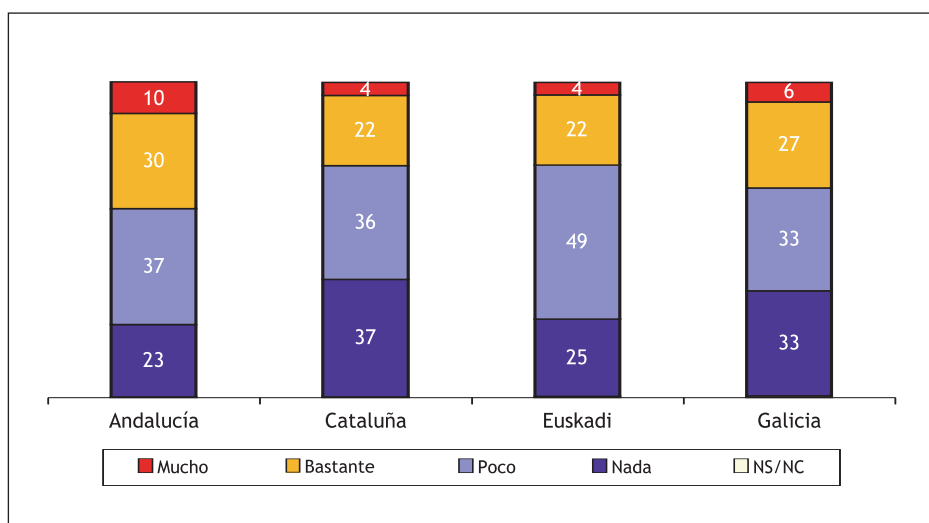
Expresado en porcentaje válido



9. Interés por la política de España

	Andalucía	Cataluña	Euskadi	Galicia
Mucho	10,0	4,1	4,0	6,2
Bastante	30,1	22,4	22,2	27,4
Poco	36,9	36,1	49,0	32,6
Nada	22,9	37,3	24,5	33,2
NS/NC	0,2	0,1	0,3	0,6
Total (n)	3.200	2.000	1.200	2.000

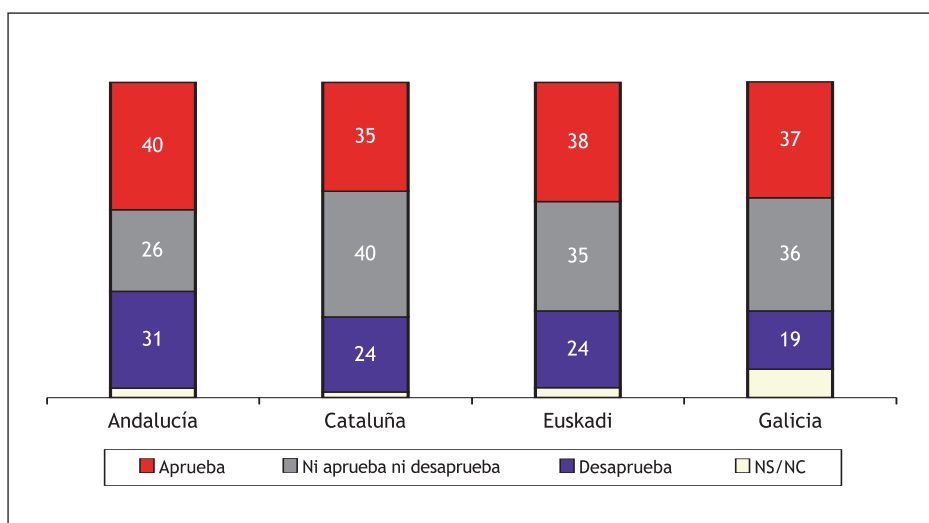
Expresado en porcentaje válido



10. Valoración de la labor del Gobierno autonómico

	Andalucía	Cataluña	Euskadi	Galicia
Aprueba	40,4	34,6	37,9	36,7
Ni aprueba ni desaprueba	25,9	39,9	34,6	36,0
Desaprueba	30,6	23,7	24,4	18,5
NS/NC	3,0	1,8	3,1	8,9
Total (n)	3.200	2.000	1.200	2.000

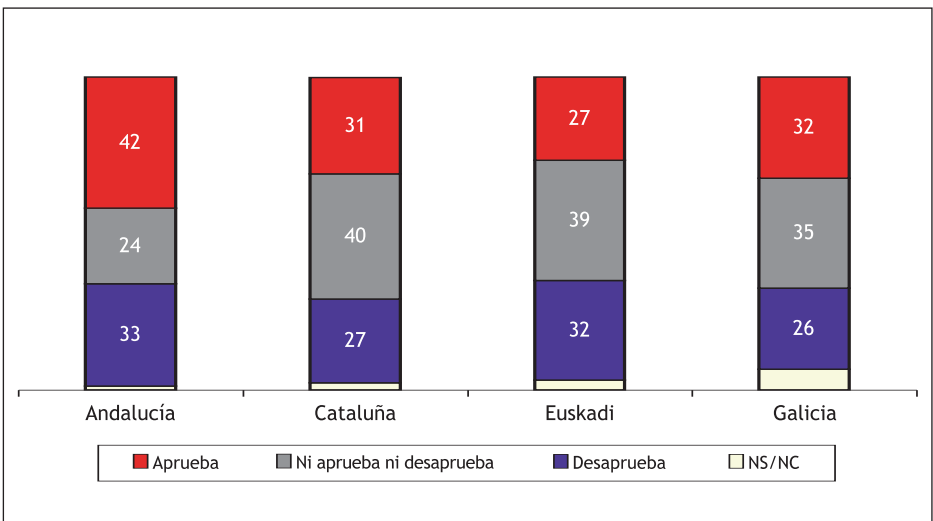
Expresado en porcentaje válido



11. Valoración de la labor del Gobierno central

	Andalucía	Cataluña	Euskadi	Galicia
Aprueba	41,9	30,7	26,6	32,4
Ni aprueba ni desaprueba	24,2	40,1	38,5	35,3
Desaprueba	32,7	26,8	31,8	25,9
NS/NC	1,3	2,3	3,2	6,6
Total (n)	3.200	2.000	1.200	2.000

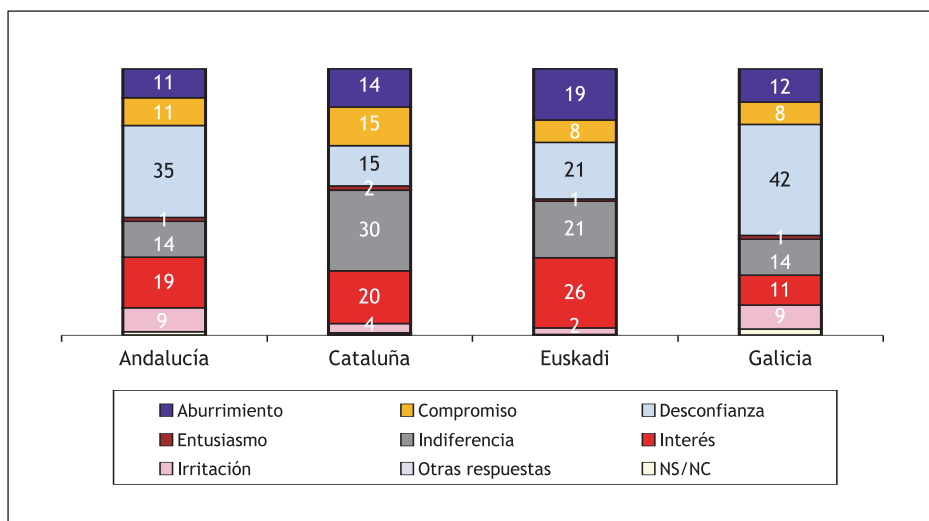
Expresado en porcentaje válido



12. Sentimientos que le inspira la política

	Andalucía	Cataluña	Euskadi	Galicia
Aburrimiento	10,8	14,2	19,2	12,4
Compromiso	10,5	14,5	8,4	8,4
Desconfianza	34,6	15,2	21,3	41,9
Entusiasmo	1,4	1,7	0,8	1,3
Indiferencia	13,5	30,2	21,4	13,6
Interés	19,1	19,8	26,4	11,2
Irritación	9,0	3,6	2,3	9,1
Otras respuestas		0,6		
NS/NC	1,2	0,2	0,3	2,2
Total (n)	3.200	2.000	1.200	2.000

Expresado en porcentaje válido

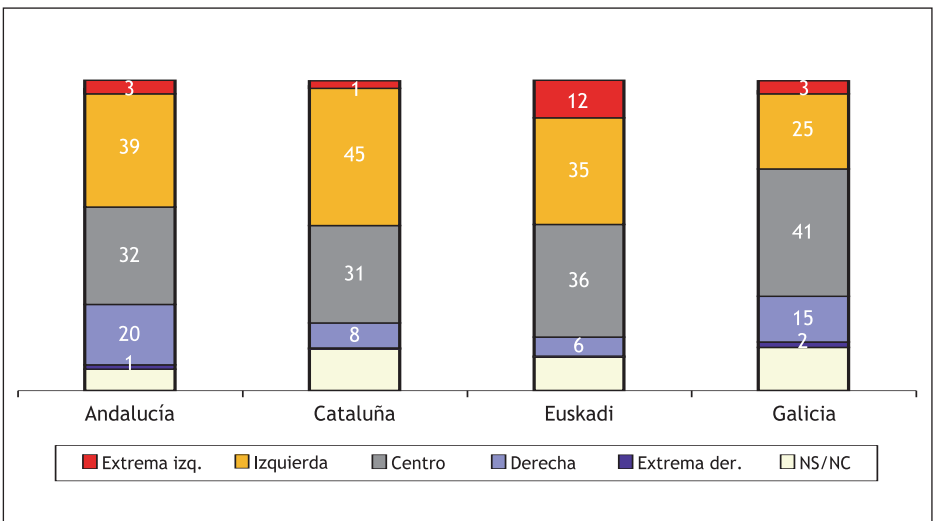


13. Posicionamiento escala izquierda-derecha

	Andalucía	Cataluña*	Euskadi	Galicia
Extrema izq.	2,5	1,5	12,0	3,0
Izquierda	38,5	45,3	34,6	25,4
Centro	31,5	31,4	36,2	41,1
Derecha	19,5	8,2	6,3	14,7
Extrema der.	1,3	0,3	0,3	1,9
NS/NC	6,9	13,3	10,7	13,8
Total (n)	3.200	2.000	1.200	2.000

Expresado en porcentaje válido

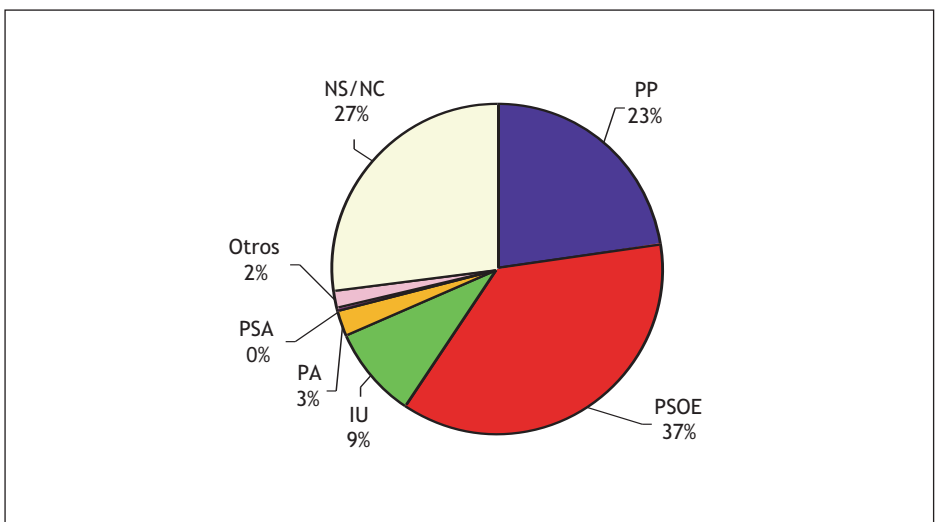
*Los resultados de Cataluña provienen de una escala con 7 posiciones. Las categorías izquierda y derecha son el resultado de la suma de centro-izquierda más izquierda y de centro-derecha más derecha, respectivamente.



14 A. Partido que le inspira más simpatía (ANDALUCÍA)

PP	22,5
PSOE	36,9
IU	8,8
PA	2,5
PSA	0,3
Otros	1,8
NS/NC	27,2
Total (n)	3.200

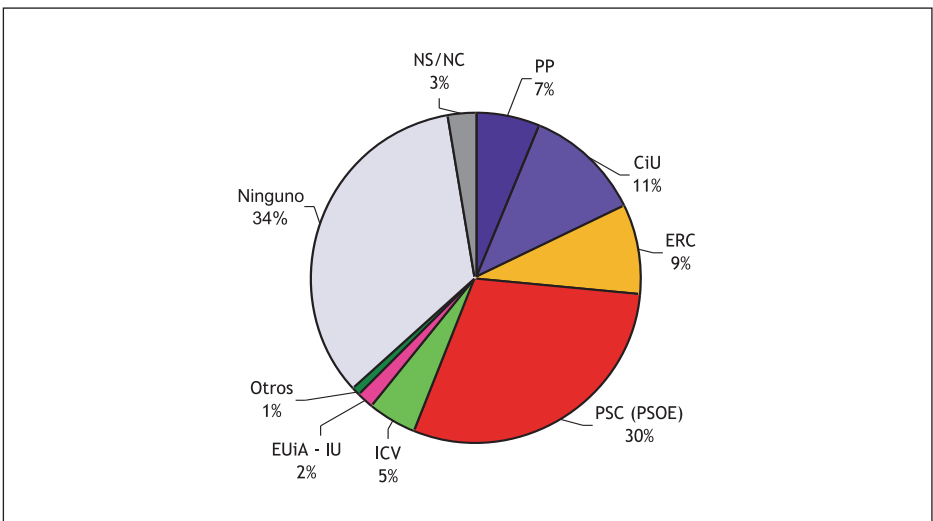
Expresado en porcentaje válido



14 B. Partido que le inspira más simpatía (CATALUÑA)

PP	6,5
CiU	11,3
ERC	8,8
PSC (PSOE)	29,6
ICV	4,6
EUiA - IU	1,8
Otros	0,6
Ninguno	33,8
NS/NC	2,9
Total (n)	2.000

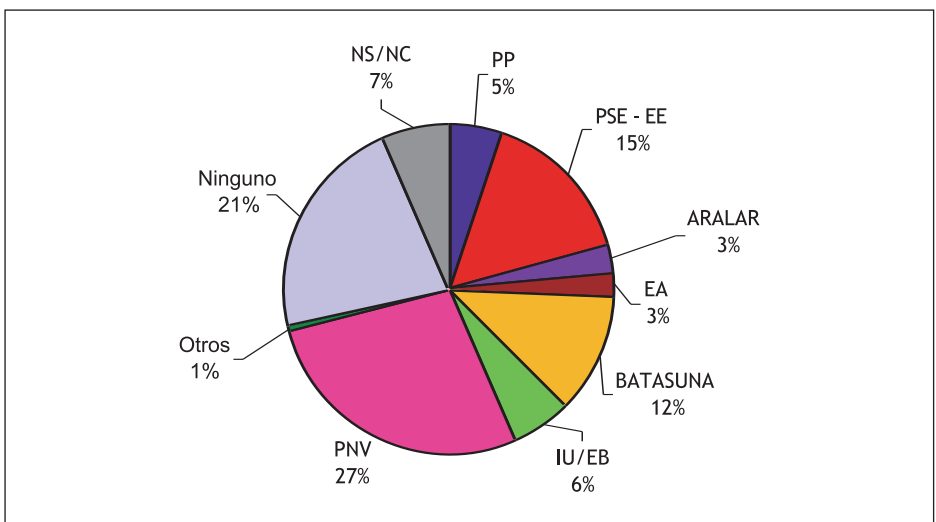
Expresado en porcentaje válido



14 C. Partido que le inspira más simpatía (EUSKADI)

PP	5,4
PSE - EE	15,1
ARALAR	2,7
EA	2,7
BATASUNA	11,6
IU/EB	5,7
PNV	27,5
Otros	0,6
Ninguno	22,0
NS/NC	6,6
Total (n)	1.200

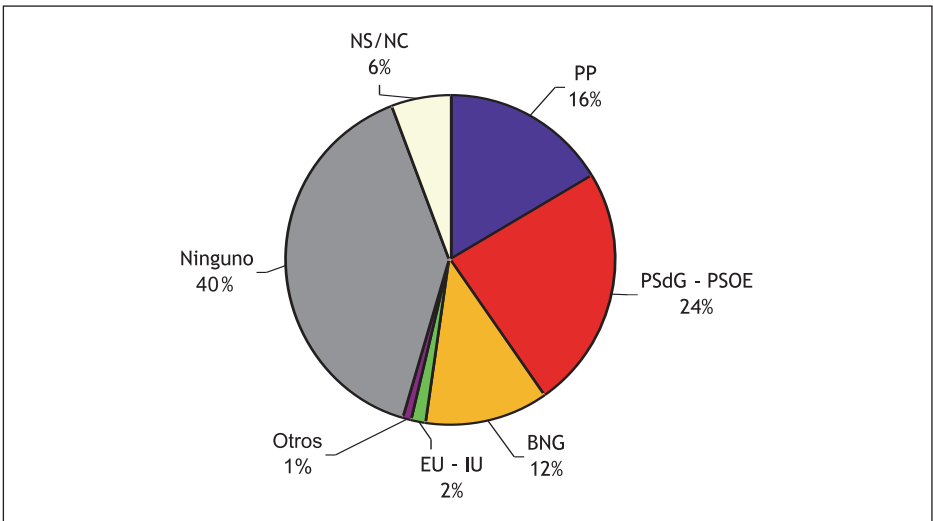
Expresado en porcentaje válido



14 D. Partido que le inspira más simpatía (GALICIA)

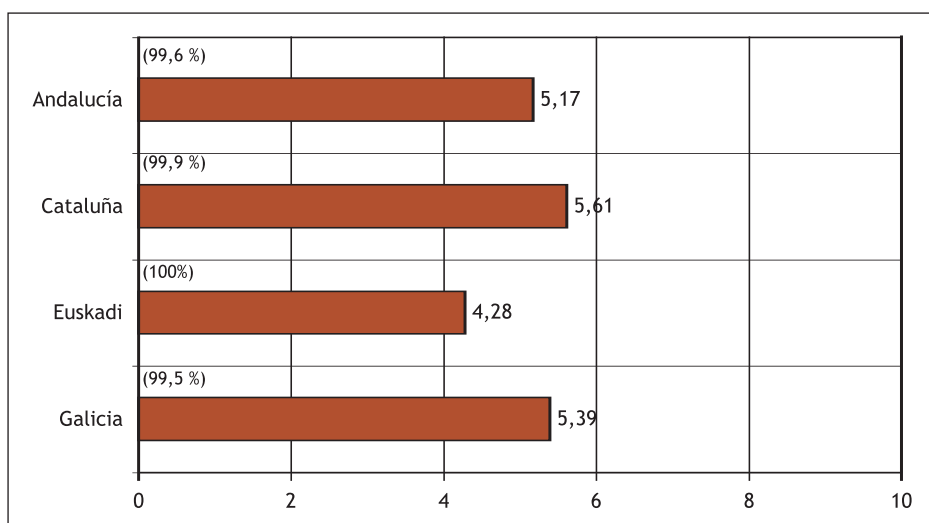
PP	16,3
PSdG - PSOE	24,0
BNG	12,2
EU - IU	1,5
Otros	0,6
Ninguno	39,7
NS/NC	5,7
Total (n)	2.000

Expresado en porcentaje válido



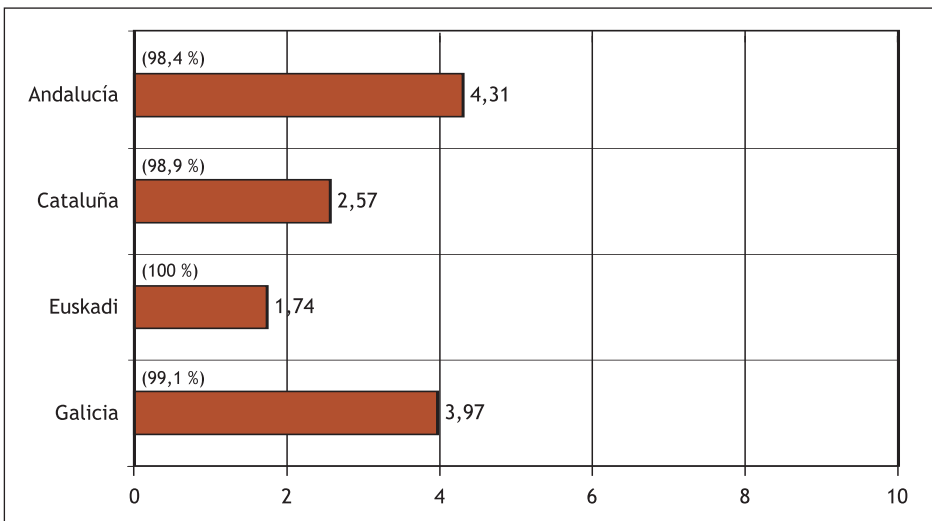
15. Conocimiento y valoración de líderes (JOSÉ LUIS RODRÍGUEZ ZAPATERO)

		Andalucía	Cataluña	Euskadi	Galicia
EST.	Media	5,17	5,61	4,28	5,39
	Desv. típ.	2,70	2,43	2,23	2,53
%	Conoce	99,6	99,9	100,0	99,5
	No conoce	0,4	0,1	0,0	0,5
	NS/NC	0,0	0,0	0,0	0,0
	Total (n)	3.200	2.000	1.200	2.000



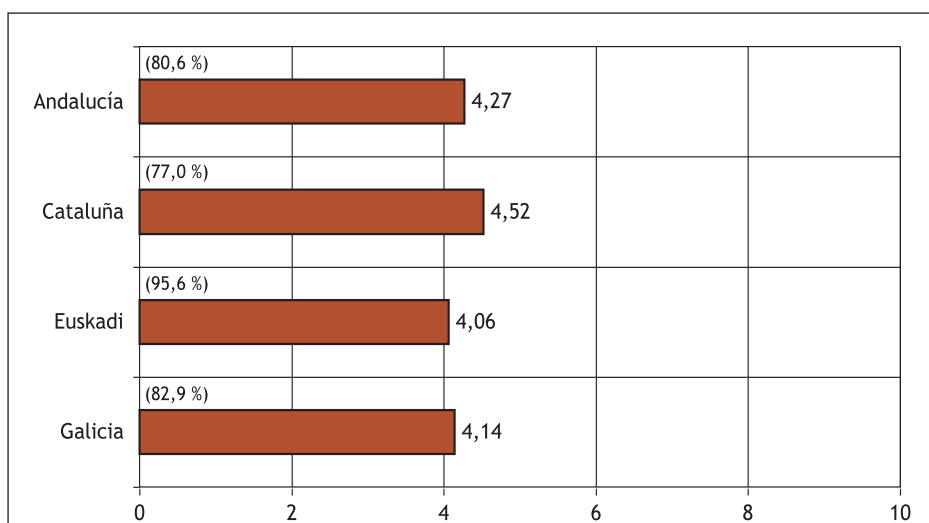
16. Conocimiento y valoración de líderes (MARIANO RAJOY)

		Andalucía	Cataluña	Euskadi	Galicia
EST.	Media	4,31	2,57	1,74	3,97
	Desv. típ.	2,67	2,51	2,23	2,39
%	Conoce	98,4	98,9	100,0	99,1
	No conoce	1,6	1,1	0,0	0,9
	NS/NC	0,0	0,0	0,0	0,0
	Total (n)	3.200	2.000	1.200	2.000



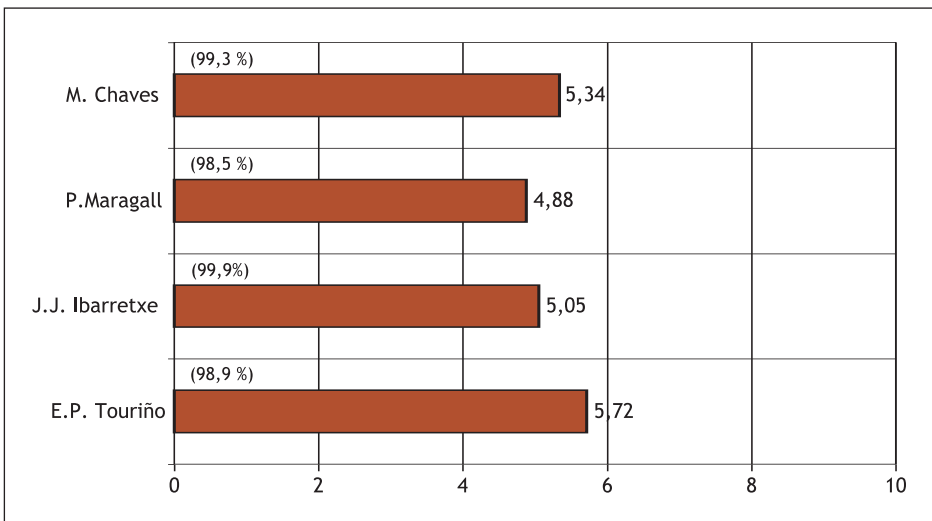
17. Conocimiento y valoración de líderes (GASPAR LLAMAZARES)

		Andalucía	Cataluña	Euskadi	Galicia
EST.	Media	4,27	4,52	4,06	4,14
	Desv. típ.	2,42	2,37	1,92	2,27
%	Conoce	80,6	77,0	95,6	82,9
	No conoce	19,4	23,0	4,4	17,1
	NS/NC	0,0	0,0	0,0	0,0
	Total (n)	3.200	2.000	1.200	2.000



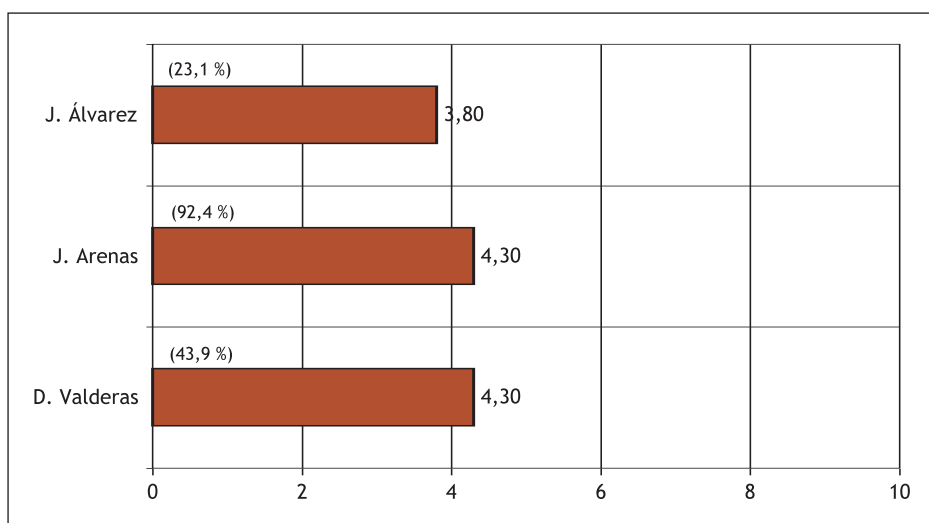
18. Conocimiento y valoración de líderes (PRESIDENTES AUTONÓMICOS)

		M. Chaves	P. Maragall	J.J. Ibarretxe	E.P. Touriño
EST.	Media	5,34	4,88	5,05	5,72
	Desv. típ.	2,50	2,26	2,26	2,07
%	Conoce	99,3	98,5	99,9	98,9
	No conoce	0,7	2,3	0,1	1,1
	NS/NC	0,0	0,0	0,0	0,0
	Total (n)	3.200	2.000	1.200	2.000



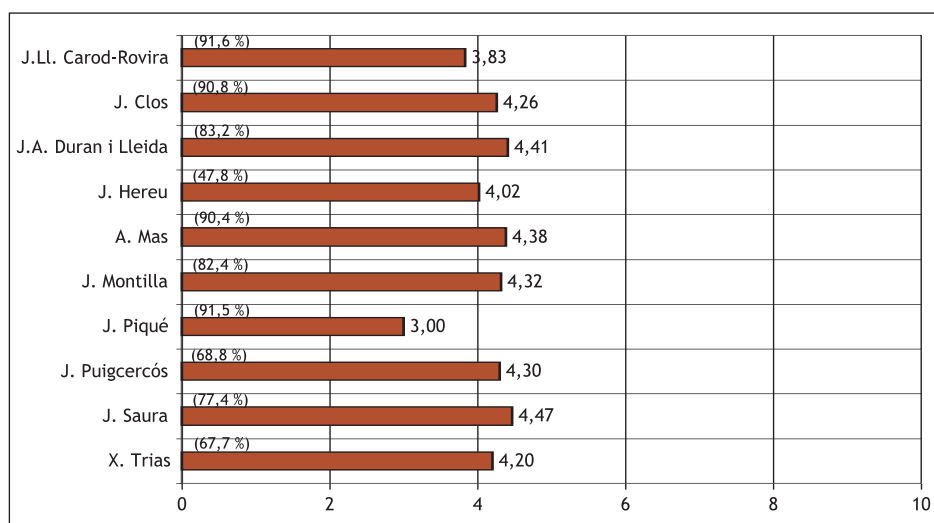
19 A. Conocimiento y valoración de líderes (ANDALUCÍA)

		J. Álvarez	J. Arenas	D. Valderas
EST.	Media	3,80	4,30	4,30
	Desv. típ.	2,11	2,42	2,13
%	Conoce	23,1	92,4	43,9
	No conoce	76,9	7,6	56,1
	NS/NC	0,0	0,0	0,0
	Total (n)	3.200	3.200	3.200



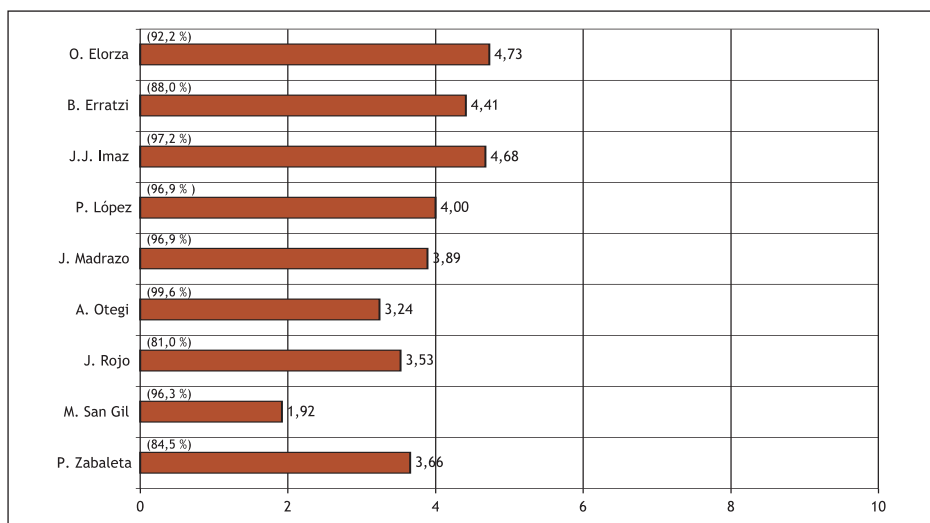
19 B. Conocimiento y valoración de líderes (CATALUÑA)

		J.Ll. Carod-Rovira	J. Clos	J.A. Duran i Lleida	J. Hereu	A. Mas	J. Montilla	J. Piqué	J. Puigcercós	J. Saura	X. Trias
EST.	Media	3,83	4,26	4,41	4,02	4,38	4,32	3,00	4,30	4,47	4,20
	Desv. típ.	2,56	2,32	2,18	2,35	2,30	2,27	2,30	2,34	2,12	2,15
%	Conoce	91,6	90,8	83,2	47,8	90,4	82,4	91,5	68,8	77,4	67,7
	No conoce	8,4	9,2	16,8	52,2	9,6	17,6	8,5	31,2	22,6	32,3
	NS/NC	0,0	0,0	0,0	0,0	0,0	0,0	0,0	0,0	0,0	0,0
	Total (n)	2.000	2.000	2.000	2.000	2.000	2.000	2.000	2.000	2.000	2.000



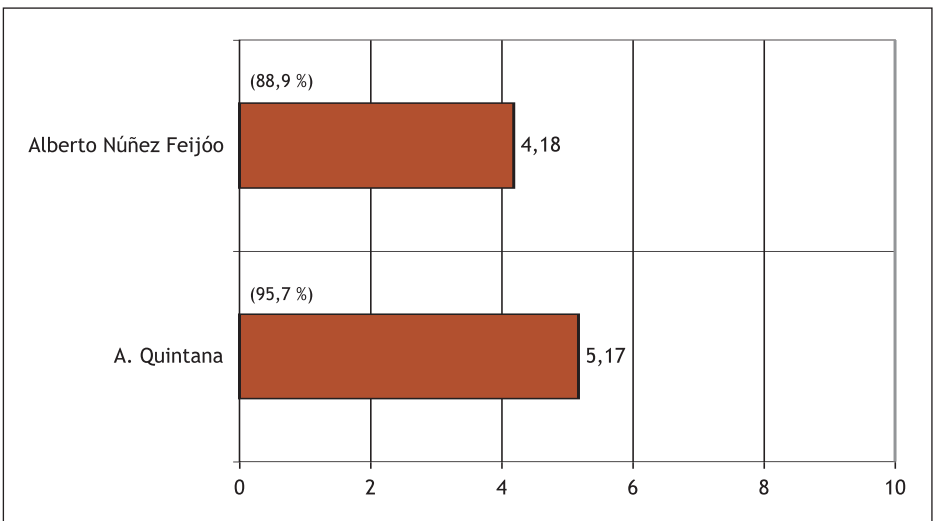
19 C. Conocimiento y valoración de líderes (EUSKADI)

		O. Elorza	B. Erratzi	J.J. Imaz	P. Lopez	J. Madrazo	A. Otegi	J. Rojo	M. San Gil	P. Zabaleta
EST.	Media	4,73	4,41	4,68	4,00	3,89	3,24	3,53	1,92	3,66
	Desv. típ.	2,08	2,08	2,27	2,11	2,12	2,60	2,29	2,29	2,14
%	Conoce	92,2	88,0	97,2	96,6	96,6	99,6	81,0	96,3	84,5
	No conoce	7,8	12,0	2,8	3,4	3,4	0,4	19,0	3,7	15,5
	NS/NC	0,0	0,0	0,0	0,0	0,0	0,0	0,0	0,0	0,0
	Total (n)	1.200	1.200	1.200	1.200	1.200	1.200	1.200	1.200	1.200



19 D. Conocimiento y valoración de líderes (GALICIA)

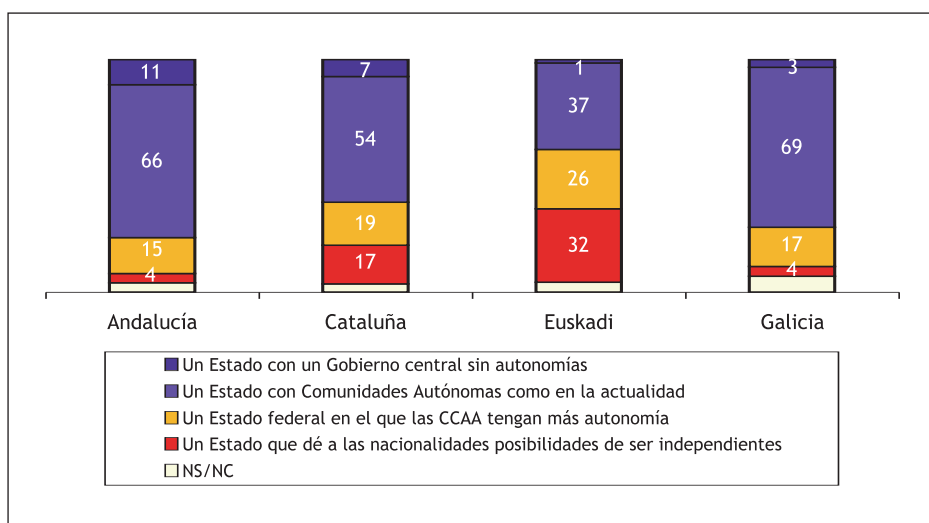
		Alberto Núñez Feijóo	A. Quintana
EST.	Media	4,18	5,17
	Desv. típ.	2,12	2,37
%	Conoce	88,9	95,7
	No conoce	11,1	4,3
	NS/NC	0,0	0,0
	Total (n)	2.000	2.000



20. Fórmulas alternativas de organización del Estado

	Andalucía	Cataluña	Euskadi	Galicia
Un Estado con un Gobierno central sin autonomías	10,7	7,3	1,3	3,2
Un Estado con Comunidades Autónomas como en la actualidad	65,9	54,2	37,2	69,0
Un Estado federal en el que las CCAA tengan más autonomía	15,4	18,5	25,6	16,8
Un Estado que dé a las nacionalidades posibilidades de ser independientes	4,1	16,6	31,6	4,3
NS/NC	3,9	3,5	4,3	6,7
Total (n)	3.200	2.000	1.200	2.000

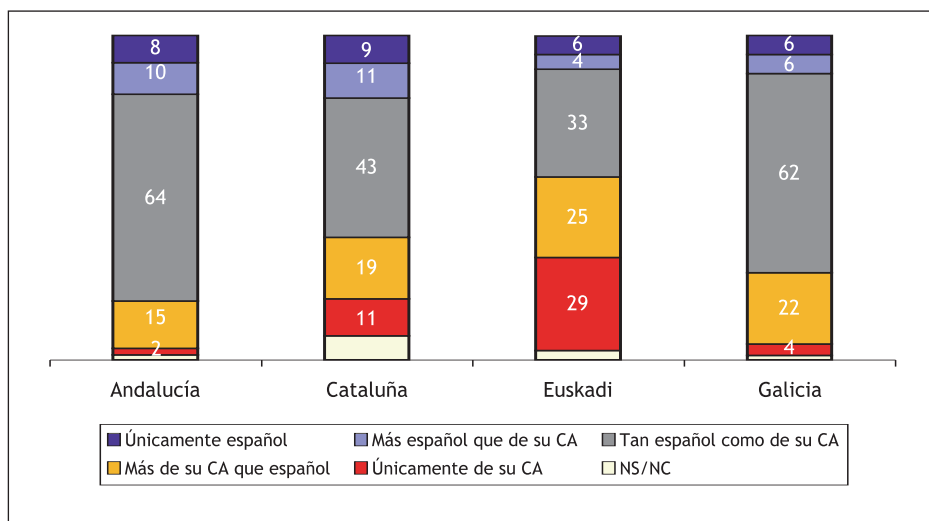
Expresado en porcentaje válido



21. Sentimiento nacionalista subjetivo

	Andalucía	Cataluña	Euskadi	Galicia
Únicamente español	8,3	8,5	5,8	5,8
Más español que de su CA	9,8	10,8	4,4	5,9
Tan español como de su CA	63,8	42,9	33,3	61,5
Más de su CA que español	14,6	19,0	24,9	21,9
Únicamente de su CA	2,0	11,4	28,7	3,5
NS/NC	1,5	7,4	2,8	1,4
Total (n)	3.200	2.000	1.200	2.000

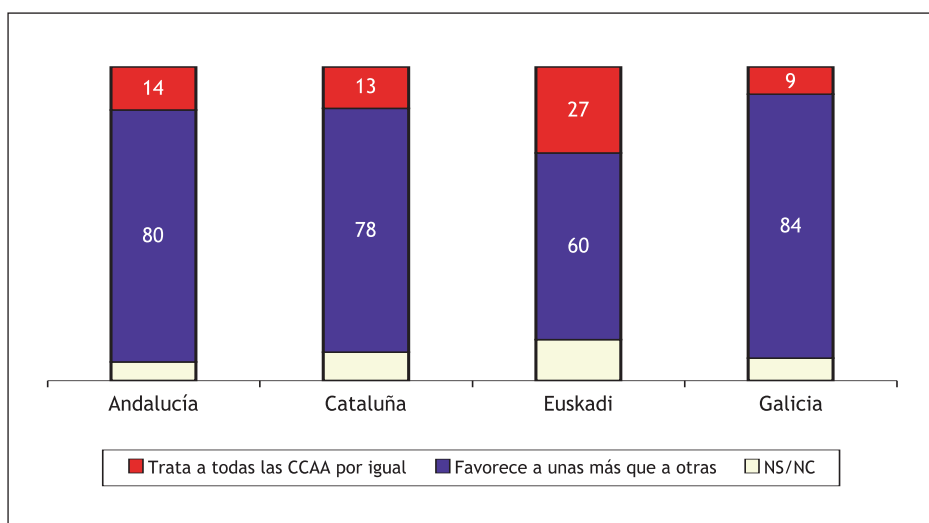
Expresado en porcentaje válido



22. ¿El Gobierno español trata a todas las CCAA por igual o favorece a unas más que a otras?

	Andalucía	Cataluña	Euskadi	Galicia
Trata a todas las CCAA por igual	13,7	13,1	27,4	8,6
Favorece a unas más que a otras	80,4	77,9	59,5	84,3
NS/NC	5,9	9,0	13,1	7,1
Total (n)	3.200	2.000	1.200	2.000

Expresado en porcentaje válido

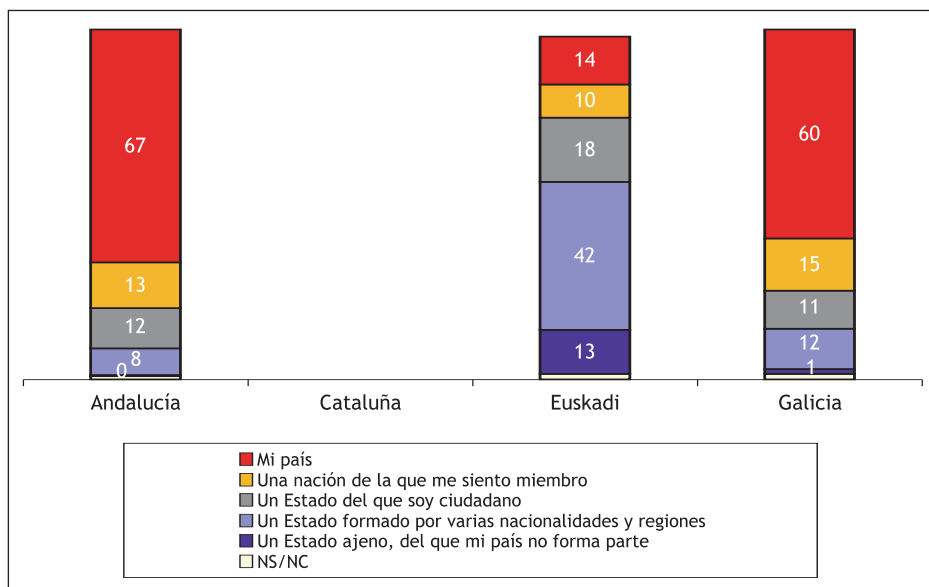


23. ¿Qué significa España para Ud.?

	Andalucía	Cataluña*	Euskadi	Galicia
Mi país	66,5		13,8	59,8
Una nación de la que me siento miembro	13,1		9,5	14,9
Un Estado del que soy ciudadano	11,5		18,2	10,9
Un Estado formado por varias nacionalidades y regiones	7,5		42,4	11,5
Un Estado ajeno, del que mi país no forma parte	0,4		12,6	1,3
NS/NC	0,9		1,5	1,6
Total (n)	3.200	2.000	1.200	2.000

Expresado en porcentaje válido

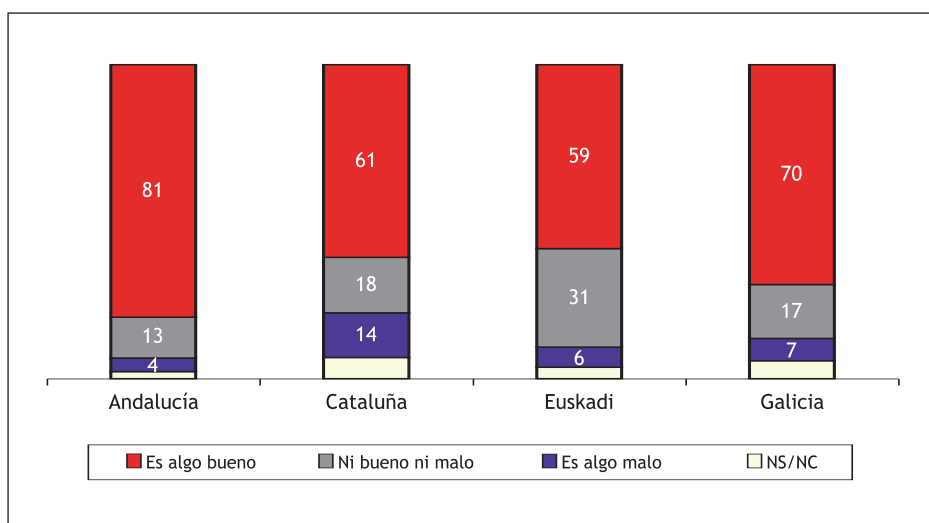
*El Barómetro de Cataluña no incluye esta pregunta para este año.



24. Valoración de la pertenencia de España a la Unión Europea

	Andalucía	Cataluña	Euskadi	Galicia
Es algo bueno	80,5	61,4	58,7	70,1
Ni bueno ni malo	12,9	17,6	31,3	17,1
Es algo malo	4,3	14,2	6,3	7,1
NS/NC	2,3	6,8	3,7	5,7
Total (n)	3.200	2.000	1.200	2.000

Expresado en porcentaje válido



25. ¿Considera la integración europea beneficiosa o perjudicial?

	Andalucía	Cataluña	Euskadi	Galicia
Está siendo beneficiosa	56,1	58,4	44,2	52,7
Ni beneficiosa ni perjudicial	22,9	18,9	41,5	24,4
Está siendo perjudicial	15,0	17,0	8,7	15,6
NS/NC	6,0	5,7	5,7	7,4
Total (n)	3.200	2.000	1.200	2.000

Expresado en porcentaje válido

