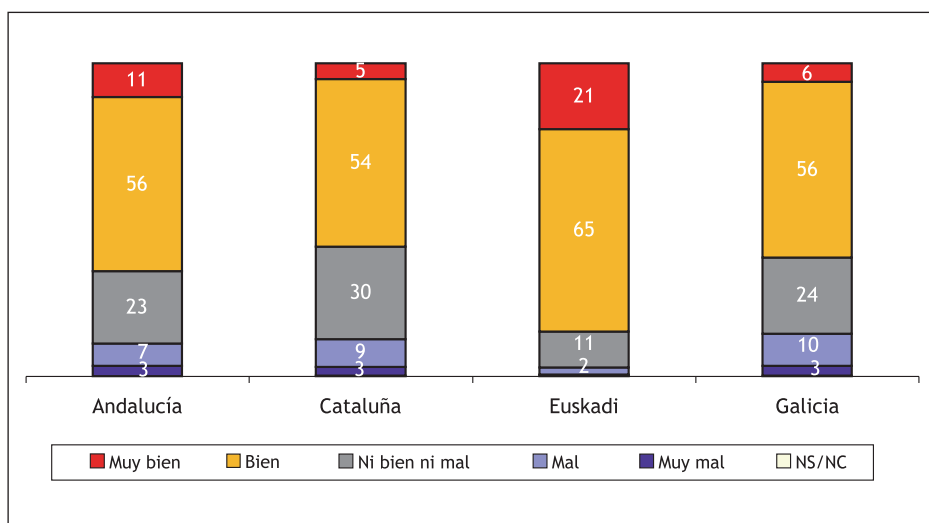


Sondeo 2007

1. ¿Me podría decir cómo le han ido las cosas personalmente en el último año?

	Andalucía	Cataluña	Euskadi	Galicia
Muy bien	10,7	5,0	21,1	6,0
Bien	55,8	53,6	64,7	56,1
Ni bien ni mal	23,1	29,6	11,4	24,3
Mal	7,1	8,9	2,2	10,4
Muy mal	3,3	2,8	0,2	3,0
NS/NC	0,0	0,1	0,4	0,2
Total (n)	3.200	2.000	1.200	2.000

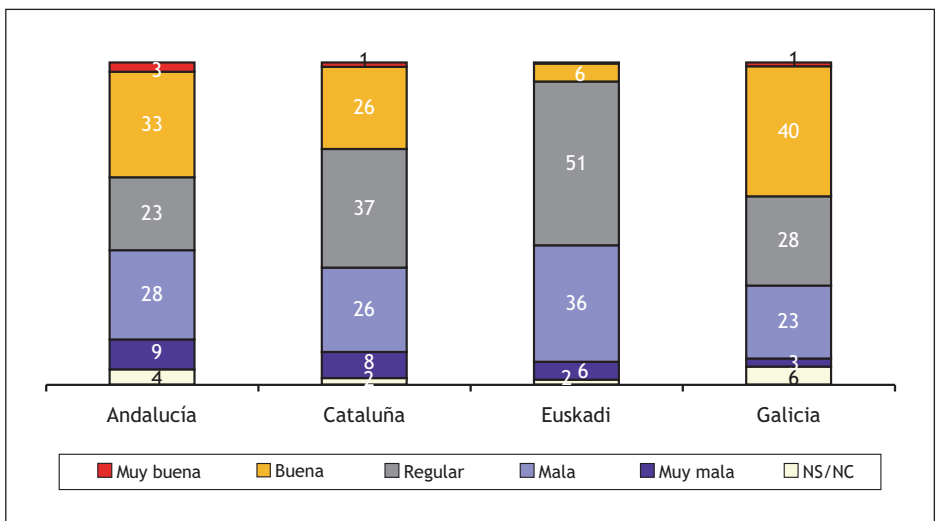
Expresado en porcentaje válido



2. ¿Cómo calificaría la actual situación política en su Comunidad Autónoma?

	Andalucía	Cataluña	Euskadi	Galicia
Muy buena	2,9	1,3	0,2	1,1
Buena	32,7	25,6	5,7	40,5
Regular	22,6	36,7	50,9	27,8
Mala	27,8	26,2	36,1	22,6
Muy mala	9,2	8,1	5,6	2,5
NS/NC	4,8	2,1	1,5	5,6
Total (n)	3.200	2.000	1.200	2.000

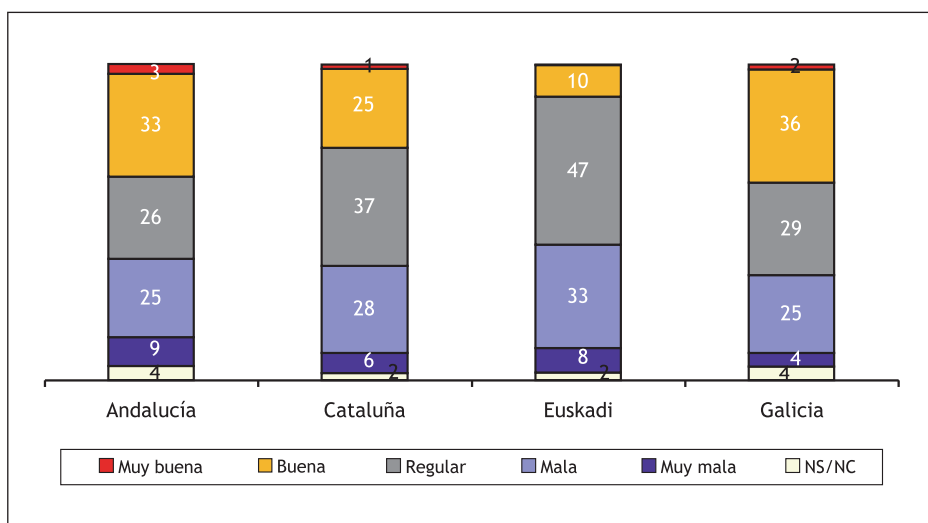
Expresado en porcentaje válido



3. ¿Cómo calificaría la actual situación política en España?

	Andalucía	Cataluña	Euskadi	Galicia
Muy buena	3,0	1,3	0,2	1,6
Buena	32,7	25,1	10,0	35,8
Regular	26,0	37,4	46,8	29,2
Mala	24,7	27,6	32,9	24,8
Muy mala	9,3	6,3	7,7	4,2
NS/NC	4,4	2,3	2,4	4,3
Total (n)	3.200	2.000	1.200	2.000

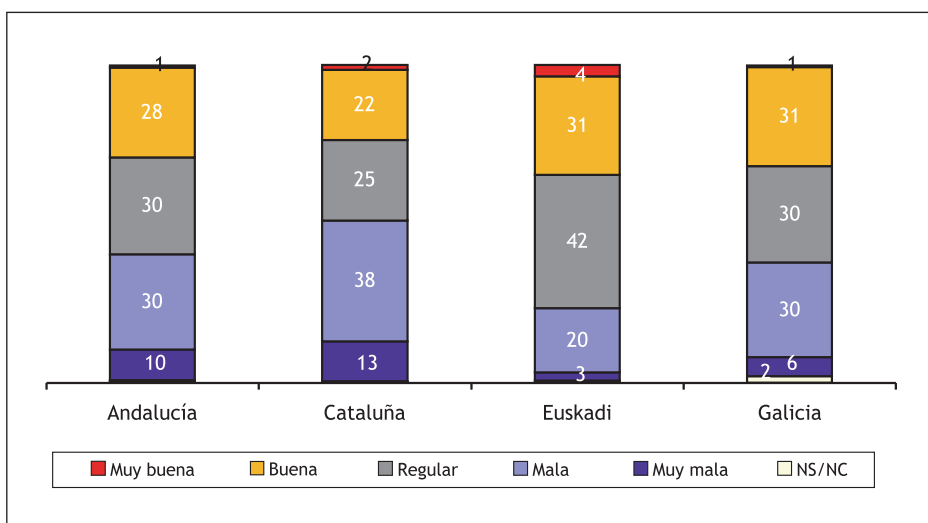
Expresado en porcentaje válido



4. ¿Cómo calificaría la actual situación económica en su Comunidad Autónoma?

	Andalucía	Cataluña	Euskadi	Galicia
Muy buena	0,8	1,5	3,6	0,6
Buena	28,3	22,2	31,0	31,1
Regular	30,4	25,3	42,0	30,3
Mala	30,1	38,0	20,2	29,8
Muy mala	9,7	12,7	2,6	6,0
NS/NC	0,7	0,4	0,7	2,1
Total (n)	3.200	2.000	1.200	2.000

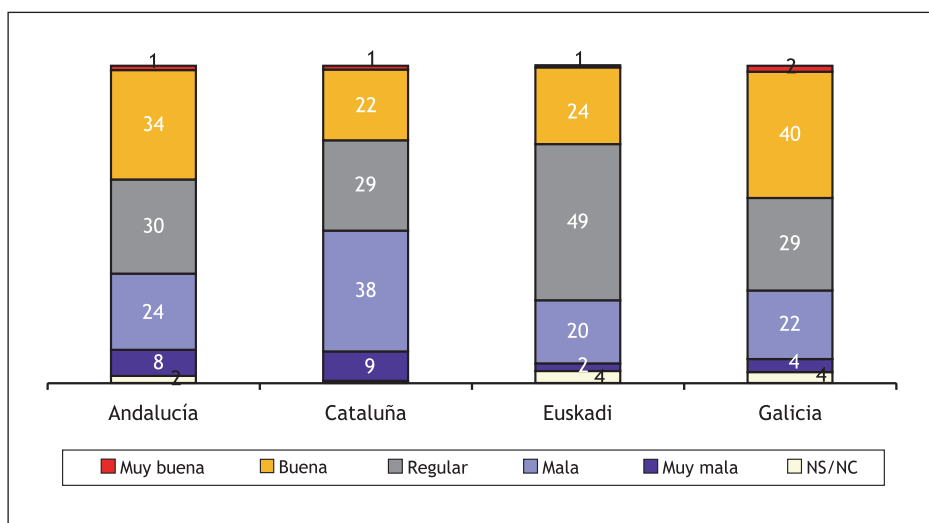
Expresado en porcentaje válido



5. ¿Cómo calificaría la actual situación económica en España?

	Andalucía	Cataluña	Euskadi	Galicia
Muy buena	1,3	1,2	0,8	2,0
Buena	34,4	22,3	24,2	39,7
Regular	29,7	28,5	49,2	29,2
Mala	24,0	38,1	19,9	21,7
Muy mala	8,2	9,2	2,3	4,0
NS/NC	2,3	0,7	3,8	3,5
Total (n)	3.200	2.000	1.200	2.000

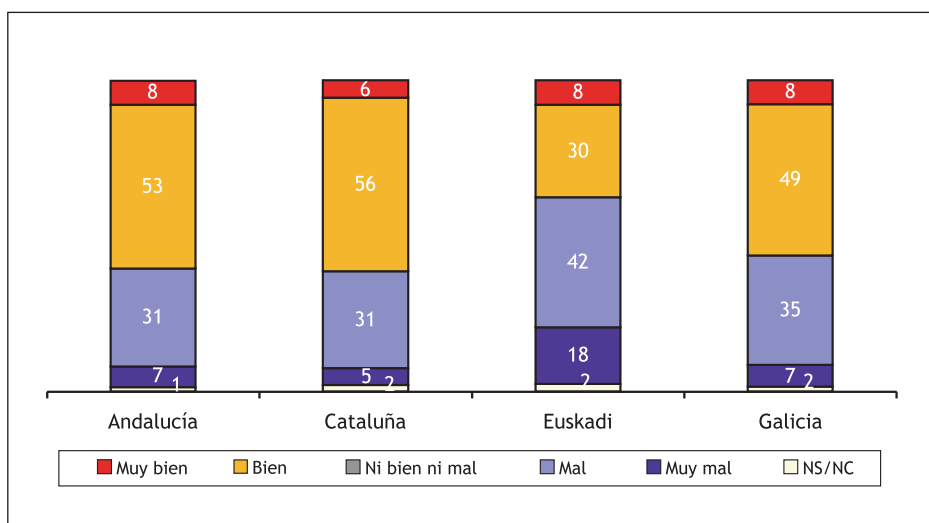
Expresado en porcentaje válido



6. Grado de satisfacción con el funcionamiento de nuestra democracia

	Andalucía	Cataluña	Euskadi	Galicia
Muy satisfecho	7,8	5,6	7,8	7,6
Bastante	52,6	55,8	29,7	48,6
Poco	31,4	31,2	41,8	35,3
Nada satisfecho	6,7	5,4	18,3	6,8
NS/NC	1,4	2,1	2,4	1,7
Total (n)	3.200	2.000	1.200	2.000

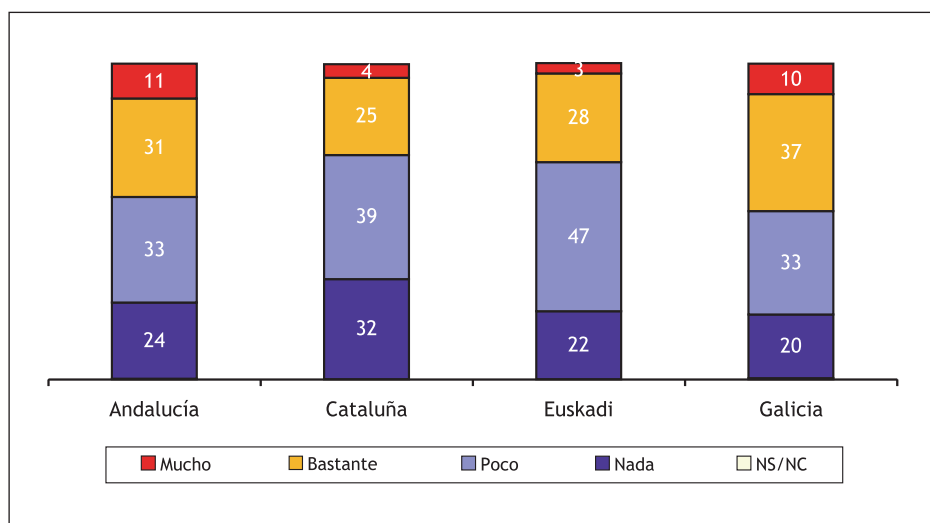
Expresado en porcentaje válido



7. Interés general por la política

	Andalucía	Cataluña	Euskadi	Galicia
Mucho	11,1	4,3	3,2	9,7
Bastante	31,2	24,5	28,1	37,0
Poco	33,4	39,3	47,2	32,7
Nada	24,2	31,8	21,6	20,3
NS/NC	0,1	0,0	0,0	0,3
Total (n)	3.200	2.000	1.200	2.000

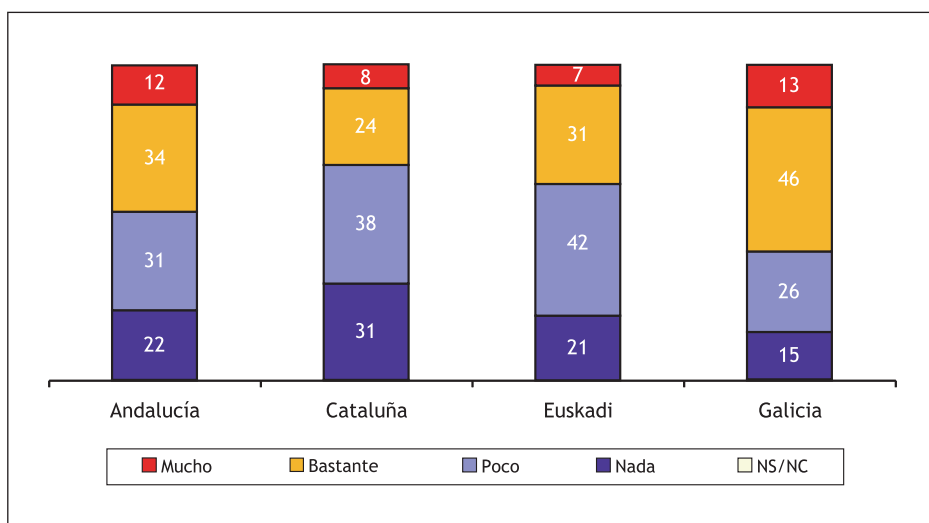
Expresado en porcentaje válido



8. Interés por la política de su Comunidad Autónoma

	Andalucía	Cataluña	Euskadi	Galicia
Mucho	12,4	7,5	6,6	13,4
Bastante	34,0	24,3	31,2	45,7
Poco	31,3	37,6	41,7	25,7
Nada	22,1	30,6	20,5	14,9
NS/NC	0,1	0,1	0,0	0,3
Total (n)	3.200	2.000	1.200	2.000

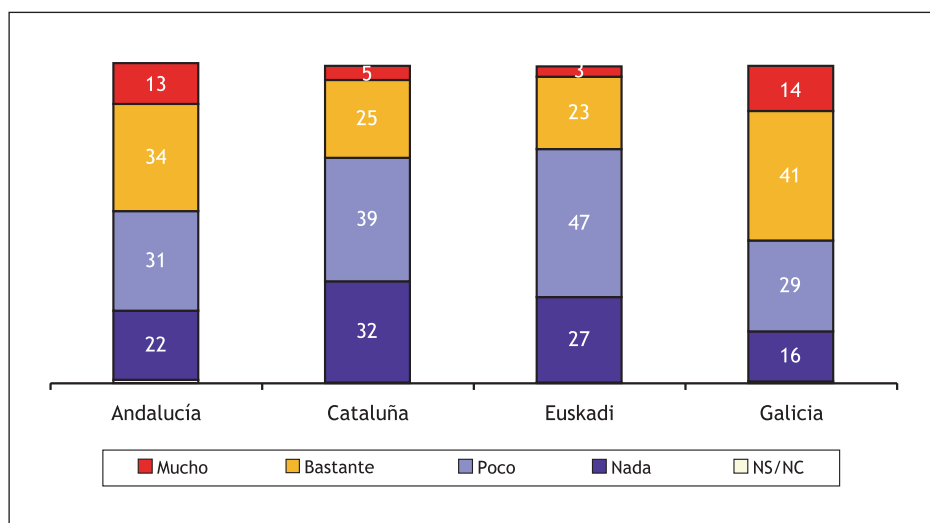
Expresado en porcentaje válido



9. Interés por la política de España

	Andalucía	Cataluña	Euskadi	Galicia
Mucho	12,8	4,5	3,3	14,1
Bastante	33,8	24,6	22,8	41,0
Poco	31,4	38,9	46,8	28,6
Nada	21,9	31,9	26,9	15,9
NS/NC	1,0	0,2	0,2	0,5
Total (n)	3.200	2.000	1.200	2.000

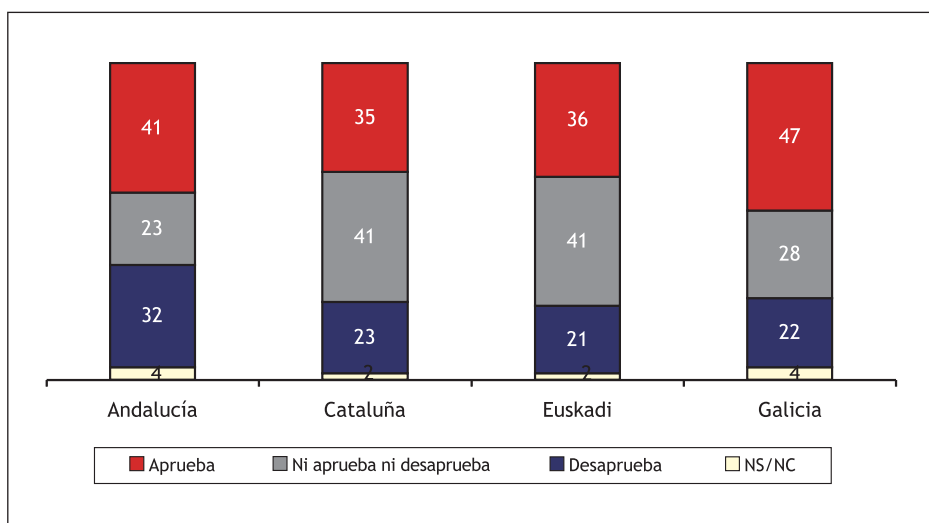
Expresado en porcentaje válido



10. Valoración de la labor del Gobierno autonómico

	Andalucía	Cataluña	Euskadi	Galicia
Aprueba	41,0	34,5	36,0	46,6
Ni aprueba ni desaprueba	22,8	41,0	40,7	27,7
Desaprueba	32,3	22,5	21,3	21,7
NS/NC	3,9	2,0	2,0	4,0
Total (n)	3.200	2.000	1.200	2.000

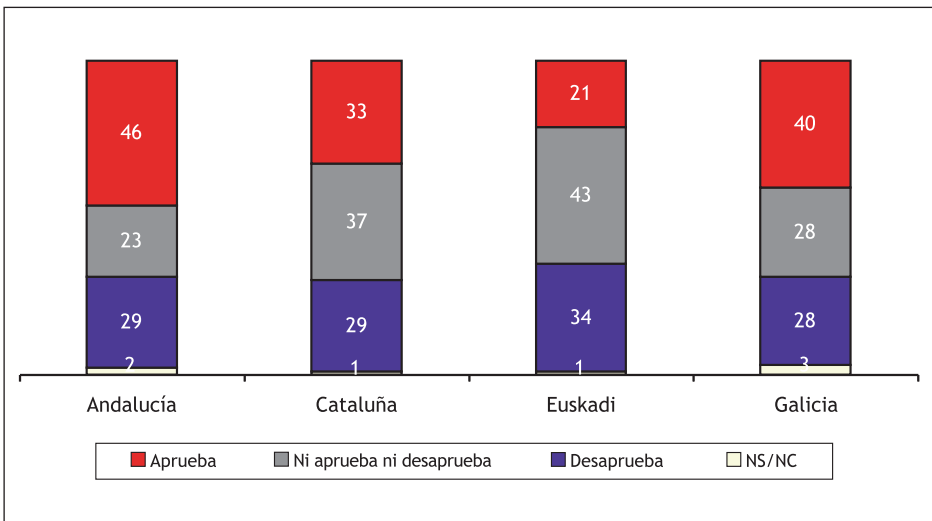
Expresado en porcentaje válido



11. Valoración de la labor del Gobierno central

	Andalucía	Cataluña	Euskadi	Galicia
Aprueba	46,1	32,9	21,2	40,5
Ni aprueba ni desaprueba	22,8	37,0	43,4	28,3
Desaprueba	28,8	29,0	34,3	28,0
NS/NC	2,3	1,1	1,1	3,2
Total (n)	3.200	2.000	1.200	2.000

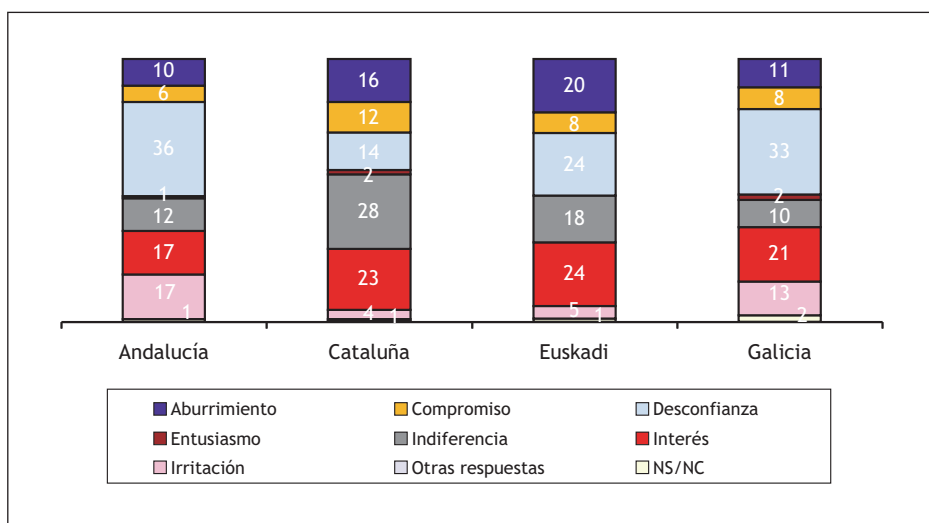
Expresado en porcentaje válido



12. Sentimientos que le inspira la política

	Andalucía	Cataluña	Euskadi	Galicia
Aburrimiento	10,3	16,4	20,3	10,8
Compromiso	6,1	11,6	7,8	8,3
Desconfianza	35,8	14,2	23,7	32,6
Entusiasmo	0,9	1,6	0,0	1,9
Indiferencia	12,3	28,4	17,8	10,4
Interés	16,6	23,2	24,3	20,8
Irritación	16,9	3,5	4,8	12,9
Otras respuestas		0,7	0,0	0,0
NS/NC	1,1	0,3	1,2	2,4
Total (n)	3.200	2.000	1.200	2.000

Expresado en porcentaje válido

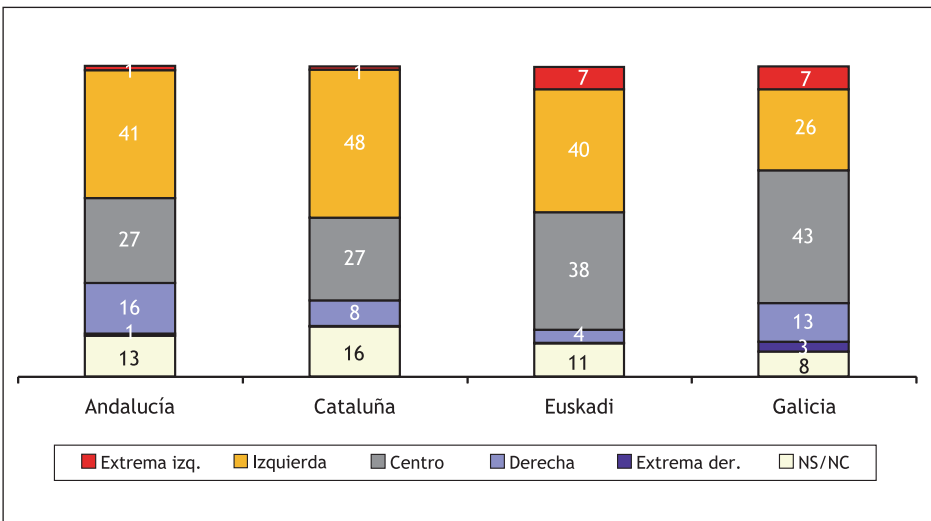


13. Posicionamiento escala izquierda-derecha

	Andalucía	Cataluña*	Euskadi	Galicia
Extrema izq.	1,4	1,1	7,2	7,4
Izquierda	41,1	47,6	39,8	26,1
Centro	27,4	26,8	37,8	42,7
Derecha	16,3	8,2	4,3	12,6
Extrema der.	0,7	0,2	0,1	3,2
NS/NC	13,2	16,1	10,7	8,0
Total (n)	3.200	2.000	1.200	2.000

Expresado en porcentaje válido

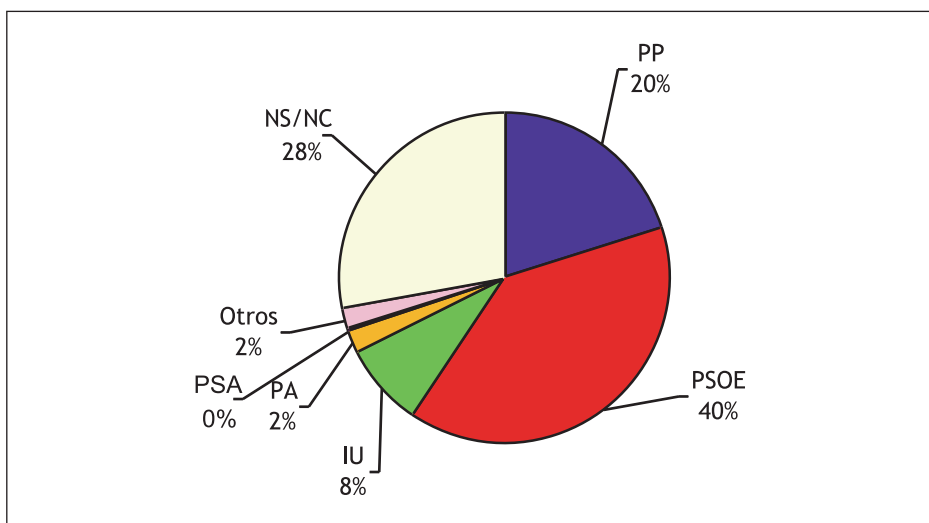
*Los resultados de Cataluña provienen de una escala con 7 posiciones. Las categorías *izquierda* y *derecha* son el resultado de la suma de *centro-izquierda* más *izquierda* y de *centro-derecha* más *derecha*, respectivamente.



14 A. Partido que le inspira más simpatía (ANDALUCÍA)

PP	20,1
PSOE	39,5
IU	8,1
PA	2,2
PSA	0,3
Otros	1,7
NS/NC	28,2
Total (n)	3.200

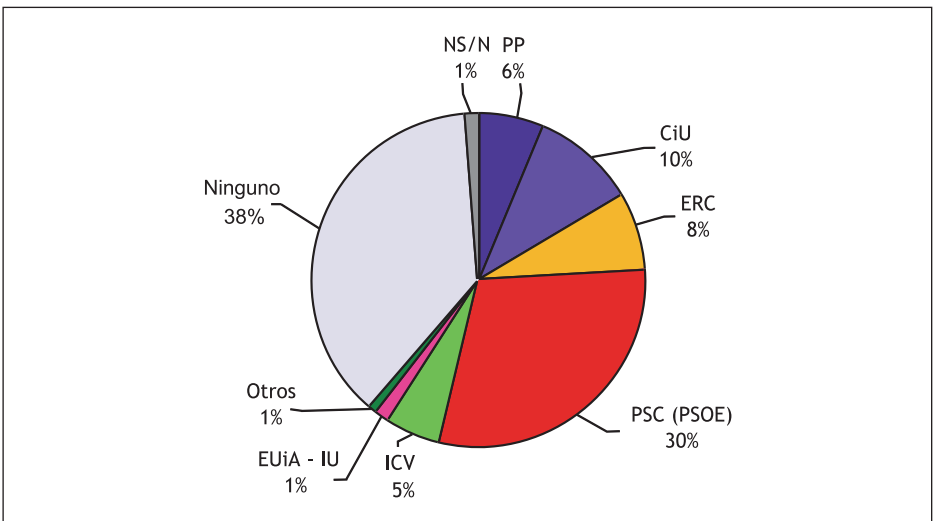
Expresado en porcentaje válido



14 B. Partido que le inspira más simpatía (CATALUÑA)

PP	6,3
CiU	10,1
ERC	7,6
PSC (PSOE)	29,8
ICV	5,4
EUiA - IU	1,3
Otros	0,9
Ninguno	37,2
NS/NC	1,3
Total (n)	2.000

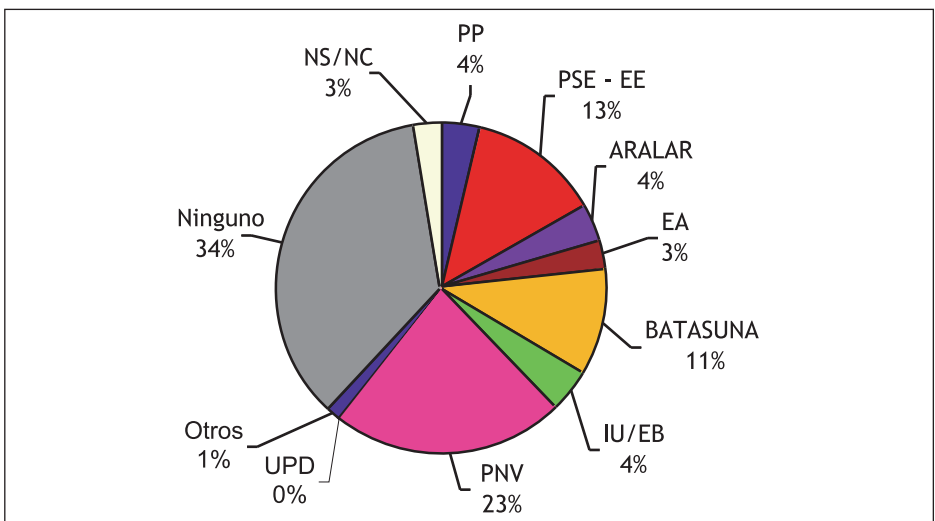
Expresado en porcentaje válido



14 C. Partido que le inspira más simpatía (EUSKADI)

PP	3,8
PSE - EE	13,0
ARALAR	3,6
EA	2,6
BATASUNA	10,7
IU/EB	4,1
PNV	22,9
UPD	0,3
Otros	1,0
Ninguno	35,3
NS/NC	2,8
Total (n)	1.200

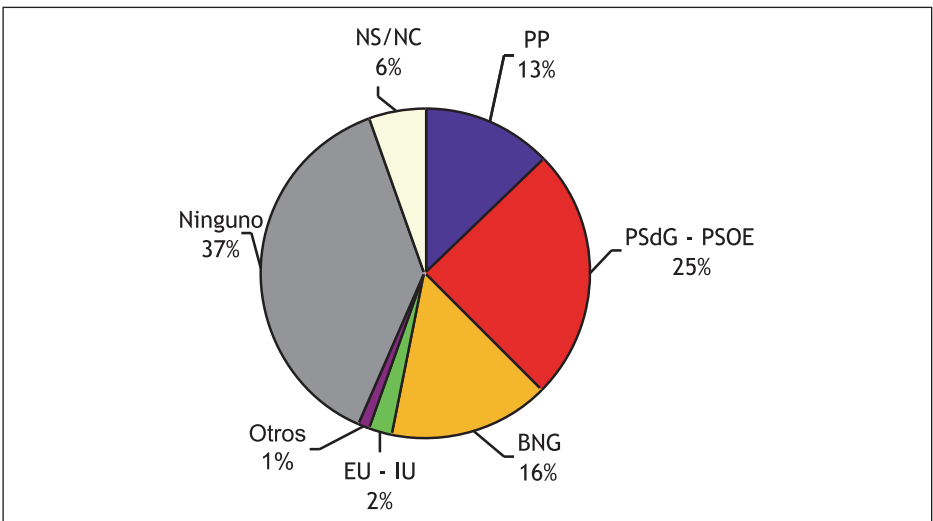
Expresado en porcentaje válido



14 D. Partido que le inspira más simpatía (GALICIA)

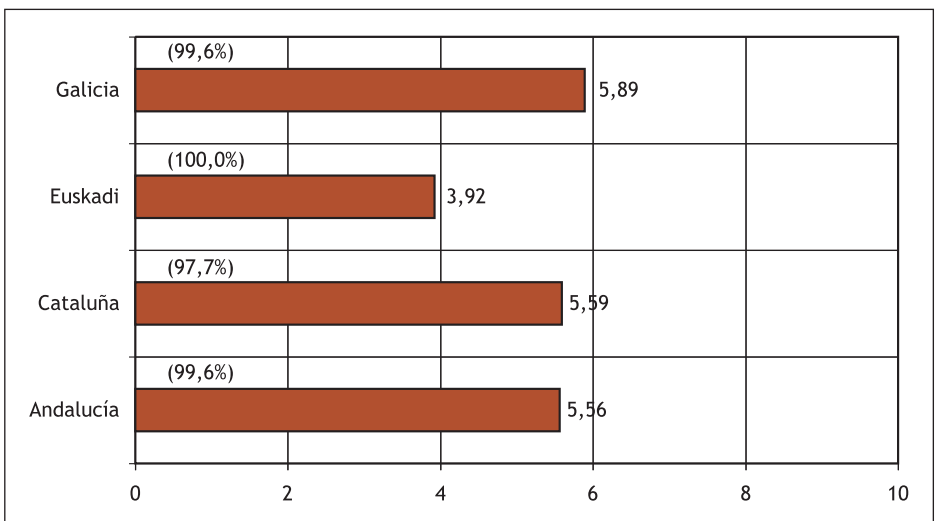
PP	12,7
PSdG - PSOE	24,9
BNG	15,7
EU - IU	2,2
Otros	1,2
Ninguno	37,6
NS/NC	5,7
Total (n)	2.000

Expresado en porcentaje válido



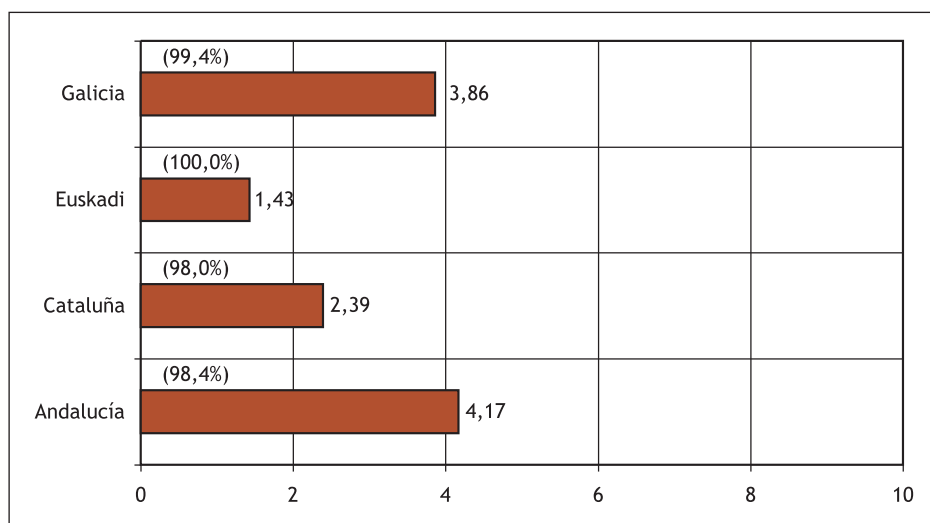
15. Conocimiento y valoración de líderes (JOSÉ LUIS RODRÍGUEZ ZAPATERO)

		Andalucía	Cataluña	Euskadi	Galicia
EST.	Media	5,56	5,59	3,92	5,89
	Desv. típ.	2,72	2,46	2,31	2,54
%	Conoce	99,6	99,7	100,0	99,6
	No conoce	0,4	0,3	0,0	0,1
	NS/NC	0,0	0,0	0,0	0,3
	Total (n)	3.200	2.000	1.200	2.000



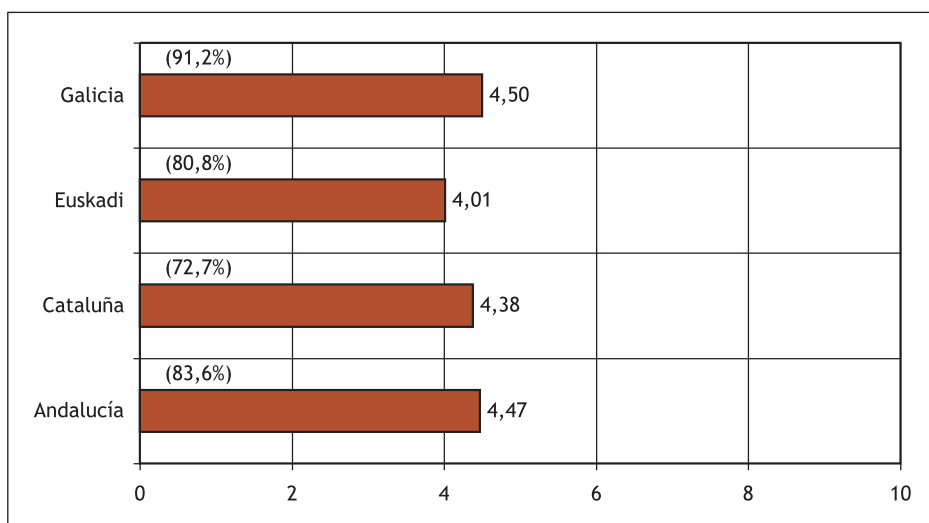
16. Conocimiento y valoración de líderes (MARIANO RAJOY)

		Andalucía	Cataluña	Euskadi	Galicia
EST.	Media	4,17	2,39	1,43	3,86
	Desv. típ.	2,68	2,62	2,06	2,47
%	Conoce	98,4	98,0	100,0	99,4
	No conoce	1,6	2,0	0,0	0,3
	NS/NC	0,0	0,0	0,0	0,3
	Total (n)	3.200	2.000	1.200	2.000



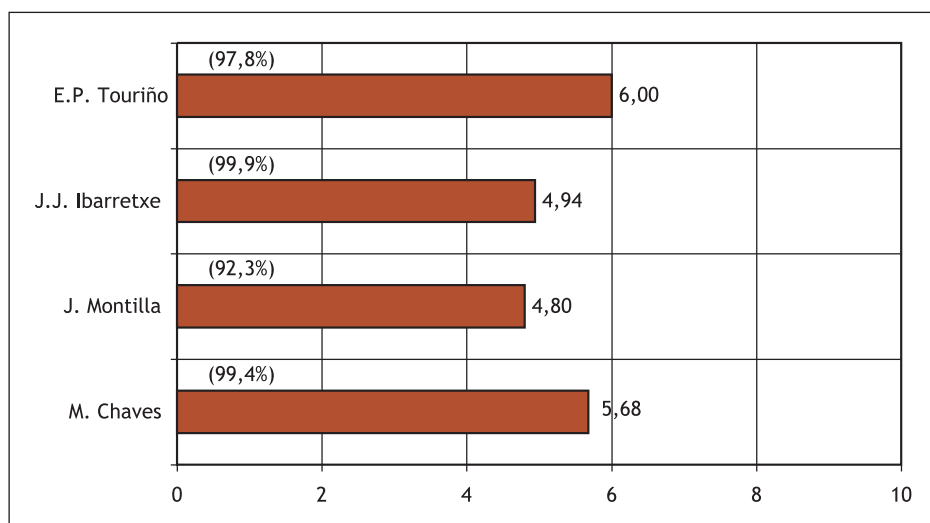
17. Conocimiento y valoración de líderes (GASPAR LLAMAZARES)

		Andalucía	Cataluña	Euskadi	Galicia
EST.	Media	4,47	4,38	4,01	4,50
	Desv. típ.	2,55	2,38	1,86	2,46
%	Conoce	83,6	72,7	80,8	91,2
	No conoce	16,4	27,3	5,1	8,0
	NS/NC	0,0	0,0	0,0	0,8
	Total (n)	3.200	2.000	1.200	2.000



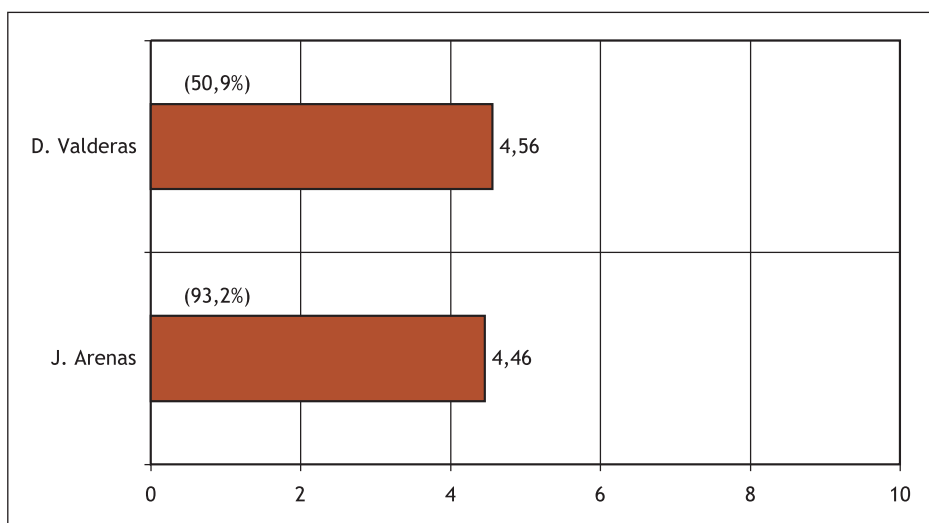
18. Conocimiento y valoración de líderes (PRESIDENTES AUTONÓMICOS)

		M. Chaves	J. Montilla	J.J. Ibarretxe	E.P. Touriño
EST.	Media	5,68	4,80	4,94	6,00
	Desv. típ.	2,65	2,24	2,28	2,01
%	Conoce	99,4	92,3	99,9	97,8
	No conoce	0,6	7,7	0,1	1,6
	NS/NC	0,0	0,0	0,0	0,5
	Total (n)	3.200	2.000	1.200	2.000



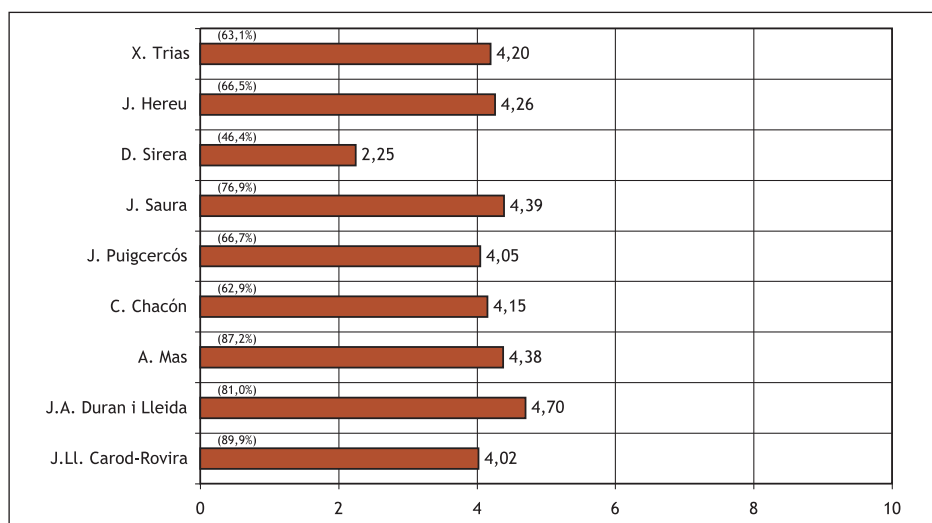
19 A. Conocimiento y valoración de líderes (ANDALUCÍA)

		J. Arenas	D. Valderas
EST.	Media	4,46	4,56
	Desv. típ.	2,42	2,25
%	Conoce	93,2	50,9
	No conoce	6,8	49,1
	NS/NC	0,0	0,0
	Total (n)	3.200	3.200



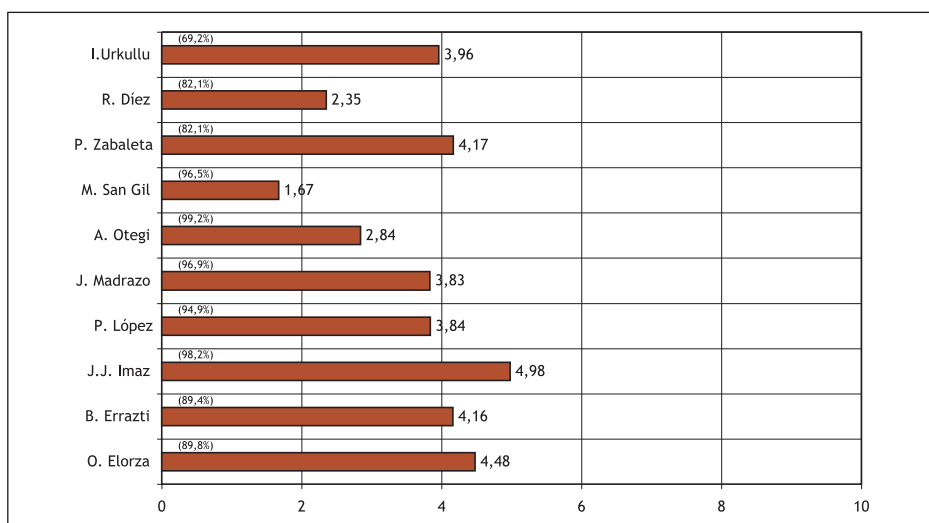
19 B. Conocimiento y valoración de líderes (CATALUÑA)

		J.Ll. Carod-Rovira	J.A. Duran i Lleida	A. Mas	C. Chacón	J. Puigcercós	J. Saura	D. Sirera	J. Hereu	X. Trias
EST.	Media	4,02	4,70	4,38	4,15	4,05	4,39	2,25	4,26	4,20
	Desv. típ.	2,56	2,28	2,23	2,23	2,23	2,12	2,21	2,19	2,06
%	Conoce	89,9	81,0	87,2	62,9	66,7	76,9	46,4	66,5	63,1
	No conoce	10,1	19,0	12,7	37,1	33,3	23,1	53,6	33,5	36,9
	NS/NC	0,0	0,0	0,0	0,0	0,0	0,0	0,0	0,0	0,0
	Total (n)	2.000	2.000	2.000	2.000	2.000	2.000	2.000	2.000	2.000



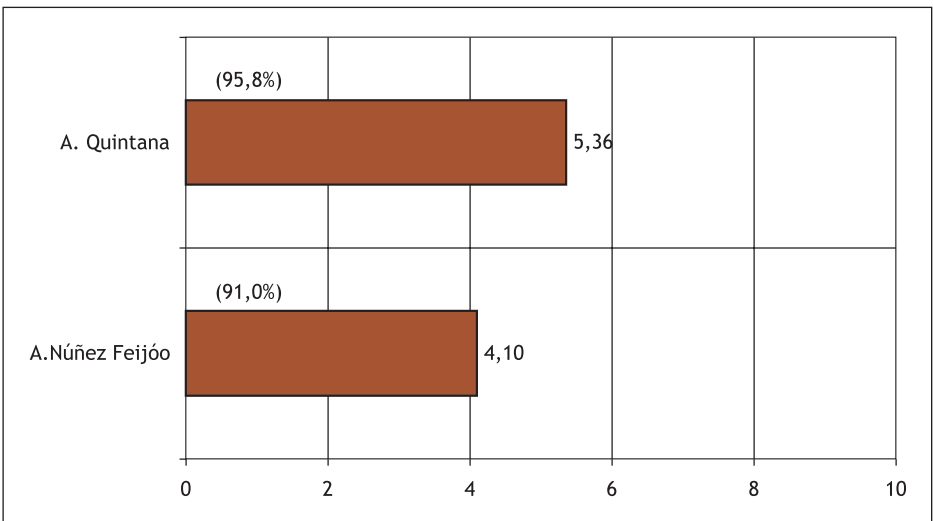
19 C. Conocimiento y valoración de líderes (EUSKADI)

		O. Elorza	B. Erratzi	J.J. Imaz	P. López	J. Madrazo	A. Otegi	M. San Gil	P. Zabaleta	R. Díez	I. Urkullu
EST.	Media	4,48	4,16	4,98	3,84	3,83	2,84	1,67	4,17	2,35	3,96
	Desv. típ.	2,11	2,03	2,15	2,02	1,91	2,53	2,20	2,06	2,33	2,11
%	Conoce	89,8	89,4	98,2	94,9	96,9	99,2	96,5	82,1	82,1	69,2
	No conoce	10,2	10,6	1,8	5,1	3,1	0,8	3,5	17,9	17,9	30,8
	NS/NC	0,0	0,0	0,0	0,0	0,0	0,0	0,0	0,0	0,0	0,0
	Total (n)	1.200	1.200	1.200	1.200	1.200	1.200	1.200	1.200	1.200	1.200



19 D. Conocimiento y valoración de líderes (GALICIA)

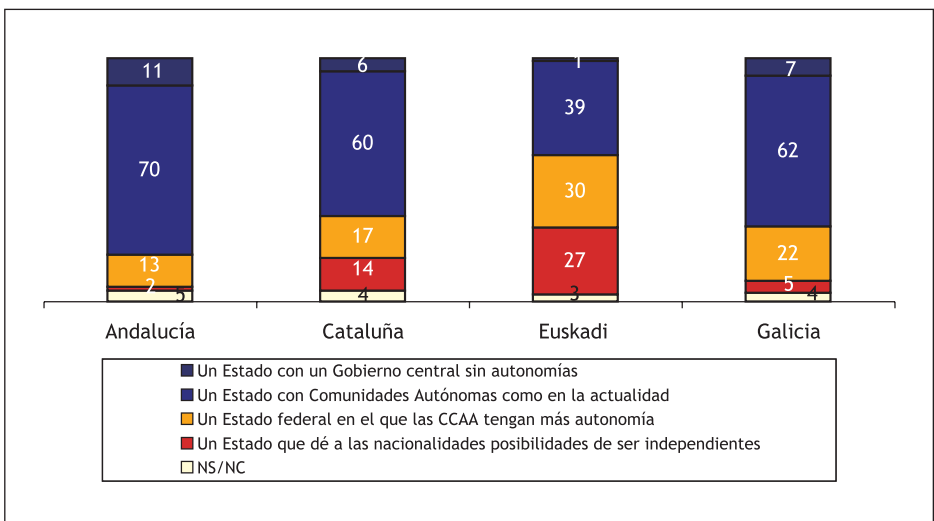
		A. Núñez Feijóo	A. Quintana
EST.	Media	4,10	5,36
	Desv. típ.	2,17	2,38
%	Conoce	91,0	95,8
	No conoce	8,3	3,7
	NS/NC	0,7	0,5
	Total (n)	2.000	2.000



20. Fórmulas alternativas de organización del Estado

	Andalucía	Cataluña	Euskadi	Galicia
Un Estado con un Gobierno central sin autonomías	11,1	5,5	1,3	7,2
Un Estado con Comunidades Autónomas como en la actualidad	69,5	59,5	38,6	61,9
Un Estado federal en el que las CCAA tengan más autonomía	13,1	17,1	29,8	22,3
Un Estado que dé a las nacionalidades posibilidades de ser independientes	1,6	13,5	27,3	5,1
NS/NC	4,5	4,4	3,0	3,5
Total (n)	3.200	2.000	1.200	2.000

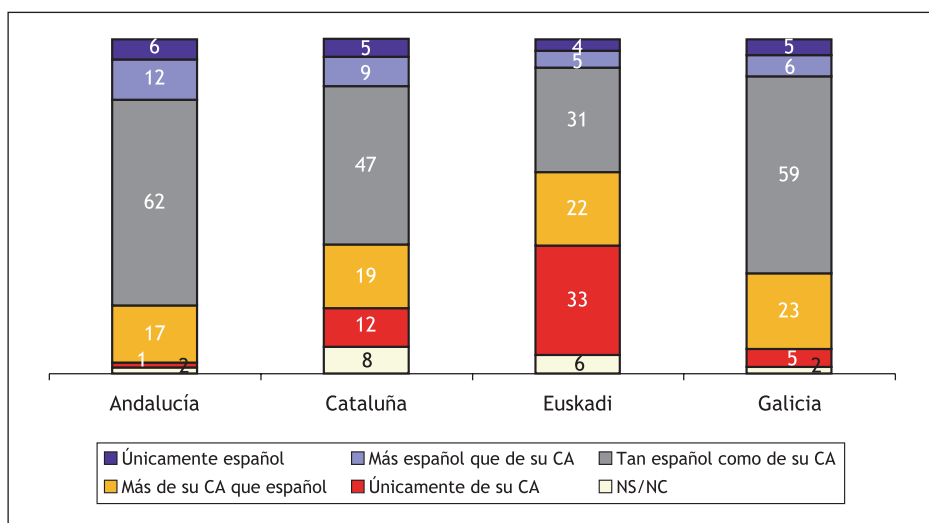
Expresado en porcentaje válido



21. Sentimiento nacionalista subjetivo

	Andalucía	Cataluña	Euskadi	Galicia
Únicamente español	5,9	5,3	3,5	4,7
Más español que de su CA	12,1	8,9	5,0	6,4
Tan español como de su CA	61,6	47,3	31,3	58,9
Más de su CA que español	17,1	19,0	22,0	22,8
Únicamente de su CA	1,4	11,6	32,7	5,2
NS/NC	1,8	8,0	5,5	2,0
Total (n)	3.200	2.000	1.200	2.000

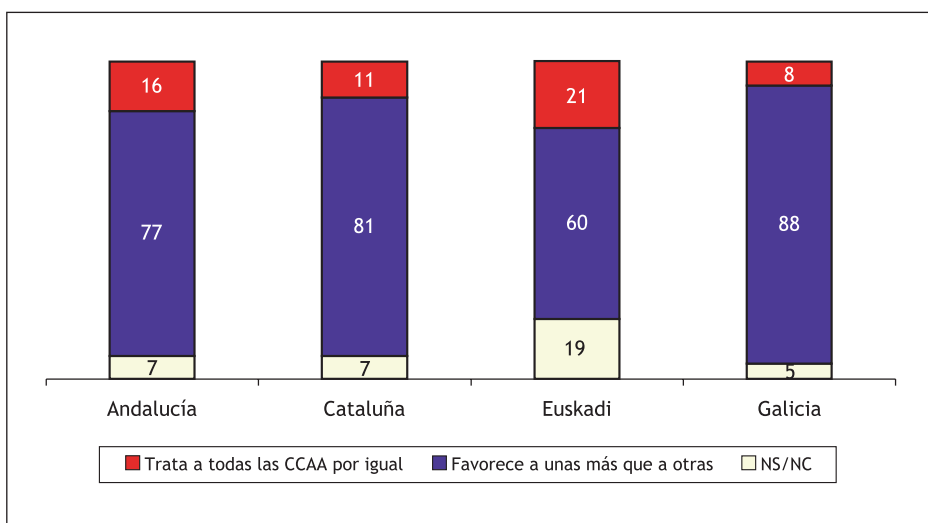
Expresado en porcentaje válido



22. ¿El Gobierno español trata a todas las CCAA por igual o favorece a unas más que a otras?

	Andalucía	Cataluña	Euskadi	Galicia
Trata a todas las CCAA por igual	15,7	11,4	21,0	7,6
Favorece a unas más que a otras	77,1	81,4	60,3	87,5
NS/NC	7,2	7,2	18,8	4,9
Total (n)	3.200	2.000	1.200	2.000

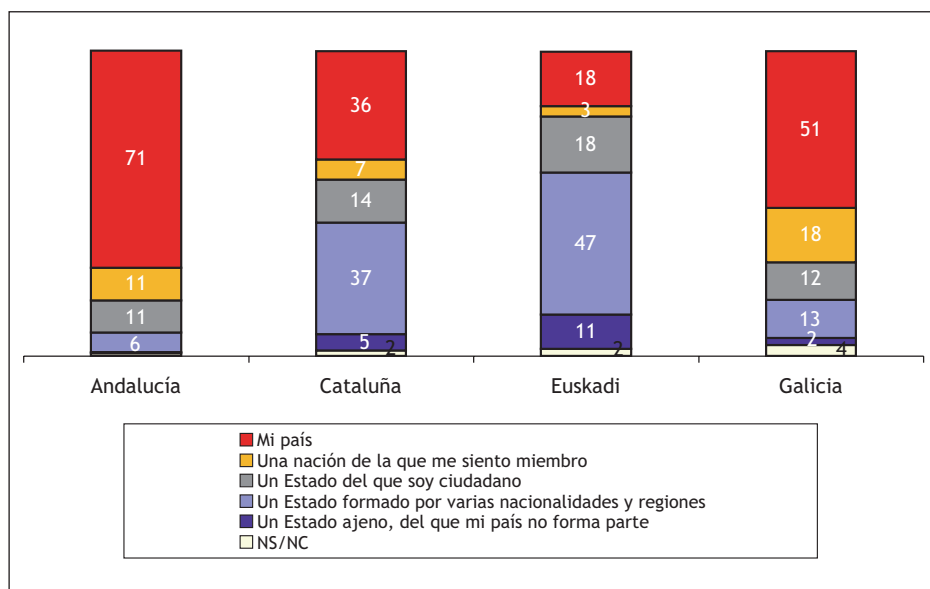
Expresado en porcentaje válido



23. ¿Qué significa España para Ud.?

	Andalucía	Cataluña	Euskadi	Galicia
Mi país	71,2	35,5	18,0	51,4
Una nación de la que me siento miembro	10,7	6,7	3,4	18,0
Un Estado del que soy ciudadano	10,5	14,1	18,3	12,2
Un Estado formado por varias nacionalidades y regiones	6,4	36,6	46,6	12,5
Un Estado ajeno, del que mi país no forma parte	0,4	5,3	11,3	2,3
NS/NC	0,9	1,8	2,3	3,7
Total (n)	3.200	2.000	1.200	2.000

Expresado en porcentaje válido

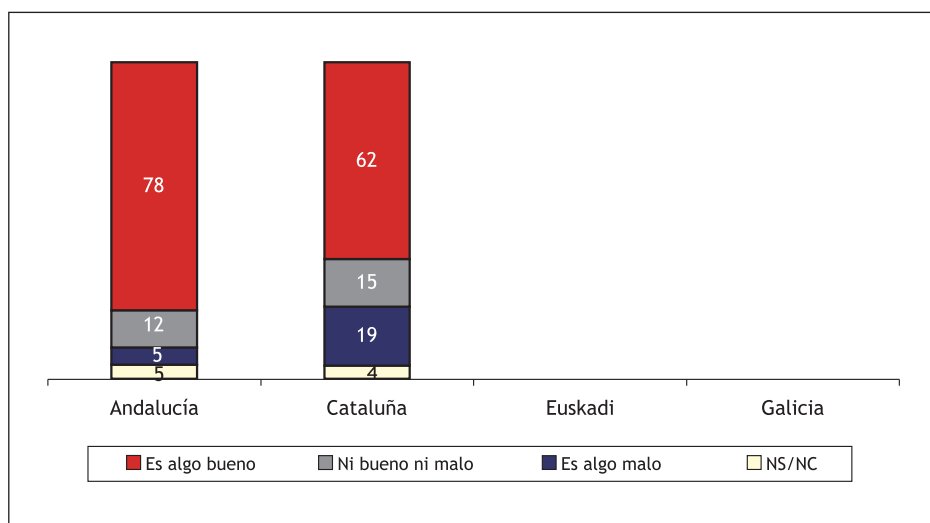


24. Valoración de la pertenencia de España a la Unión Europea

	Andalucía	Cataluña	Euskadi*	Galicia*
Es algo bueno	78,4	62,1		
Ni bueno ni malo	11,7	15,0		
Es algo malo	5,4	18,6		
NS/NC	4,5	4,2		
Total (n)	3.200	2.000		

Expresado en porcentaje válido

*Los barómetros del País Vasco y de Galicia no incluyen esta pregunta para este año.



25. ¿Considera la integración europea como beneficiosa o perjudicial?

	Andalucía	Cataluña	Euskadi*	Galicia*
Está siendo beneficiosa	60,5	63,5		
Ni beneficiosa ni perjudicial	16,2	16,9		
Está siendo perjudicial	15,0	15,0		
NS/NC	8,3	4,6		
Total (n)	3.200	2.000		

Expresado en porcentaje válido

*Los barómetros del País Vasco y de Galicia no incluyen esta pregunta para este año.

